

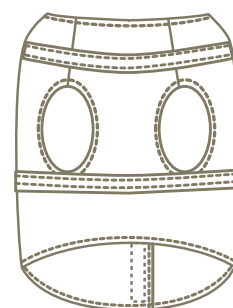
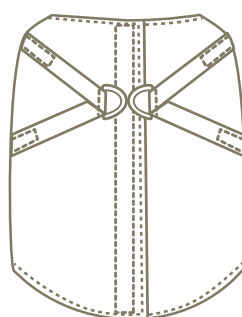
# Harness Ware

ドッグウェアパターンレシピ：ハーネスウェア

PT008

milla milla

<http://www.millamilla.jp/>



## MOVIE 動画マニュアル

ハーネスの作成方法を動画にてご案内しております。  
下記サイトよりアクセスしてご覧ください。  
ブロードバンド環境でご覧頂くことをおすすめします。

<http://movie.millamilla.jp/PT008/>

ユーザー名：  パスワード：

目次	01	材料・・・・・・・・・・・・・・・・・・・・・・・・	Page. 1
	02	下準備・・・・・・・・・・・・・・・・・・・・・・・・	Page. 2
	03	表地と裏地を縫い合わせる・・・・・・・・	Page. 2
	04	切り込みを入れアイロンをかける・・・・・・・・	Page. 3
	05	表に返す・・・・・・・・・・・・・・・・	Page. 4
	06	肩を縫う・・・・・・・・・・・・・・・・	Page. 4
	07	周りを縫う・・・・・・・・・・・・・・・・	Page. 5
	08	テープを縫いつける・・・・・・・・	Page. 5
	09	マジックテープを縫いつける・・・・・・・・	Page. 7

## 01 材料

- ☆ 表生地:コットン地など(伸縮性のない生地、中厚の生地がおすすめです。)
  - ☆ 裏地:コットン地など (伸縮性のない生地)
  - ☆ ナイロンテープ: 3 S、S S、S、D S(10mm幅) M、L、D M、F B(15mm幅) 2 L、3 L(20mm幅)
  - ☆ Dカン:3 S、S S、S、D S(ひも通し幅10mm) M、L、D M、F B(ひも通し幅15mm)  
2 L、3 L(ひも通し幅21mm)
  - ☆ マジックテープ:2cm幅
  - ☆ 糸:スパン糸 60番 1個(上糸・下糸)
- ※ロックミシン使用の場合は、ロック用スパン糸を4個使用してください。  
※Dカンは安全のため、溶接している開きがないもの、又はペット用をご使用ください。

### 出来上がりサイズ

	着丈(A)	胴まわり(B)	首まわり(C)	前着丈(D)	目安体重(kg)
3 S	13.5	33.5	22	13	1.5~2
S S	17	38	26.5	16.5	~3
S	18.5	43	30	18	~4
M	22	50	34.5	21.5	~6
L	24.5	56	39.5	24	~8
2 L	27	62	45	27.5	~12
3 L	30	66.5	50	28	~15
D S	22	43	30	19	3~4
D M	25.5	52	34.5	24	~6
F B	23.5	61	41.5	23	11kg前後

(A,B,C,D 単位 cm)

### 必要用尺

	表・裏地	テープ (縫い代込み)	マジックテープ
3 S	110×30	64	12.5
S S	110×35	74	16
S	110×40	83	17.5
M	110×40	95	21
L	110×45	104	23.5
2 L	110×50	117	26
3 L	110×55	127	29
D S	110×40	84	21
D M	110×45	94	24.5
F B	110×50	109	22.5

(単位 cm)110 c m巾

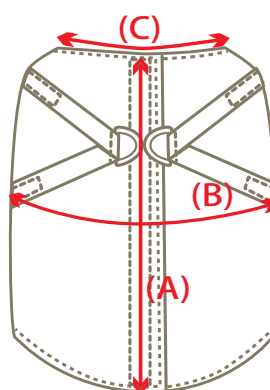
#### ※注意

上記の必要用尺の記載方法は、右図のように110cm×Aにて記載しています。

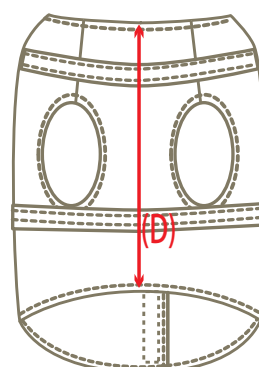
用尺は一般的な110cm巾で計算していますが、生地によっては生地の中が違うので、あらかじめ生地に余裕をもってご用意ください。



背中側

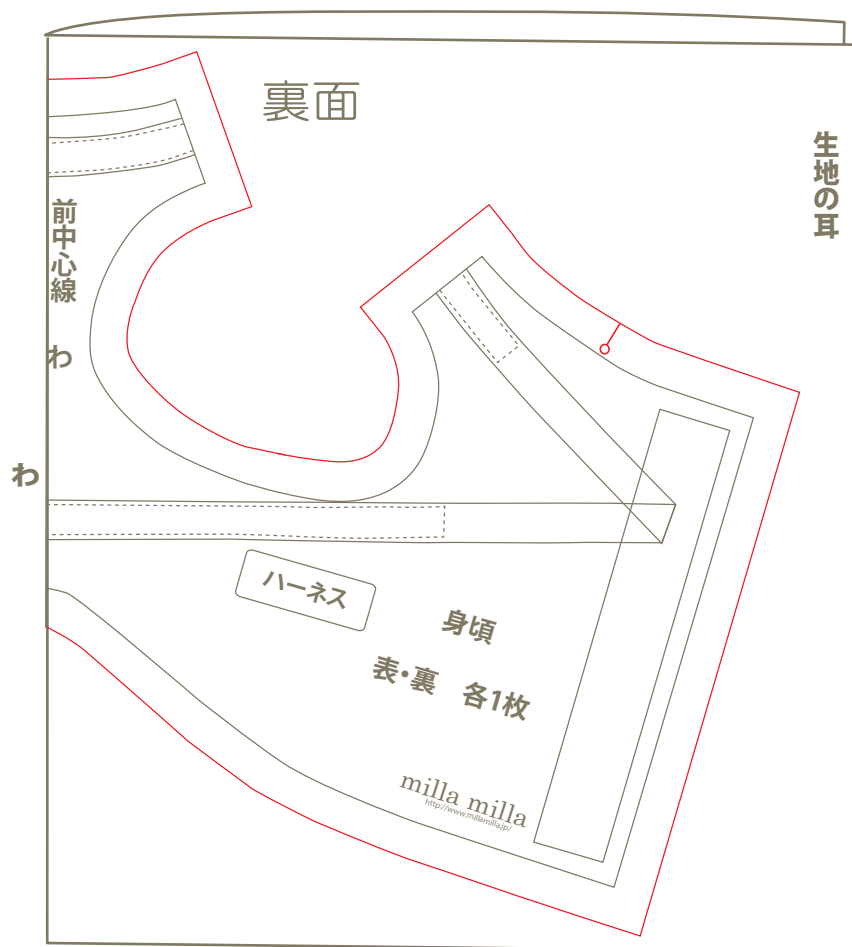



腹側



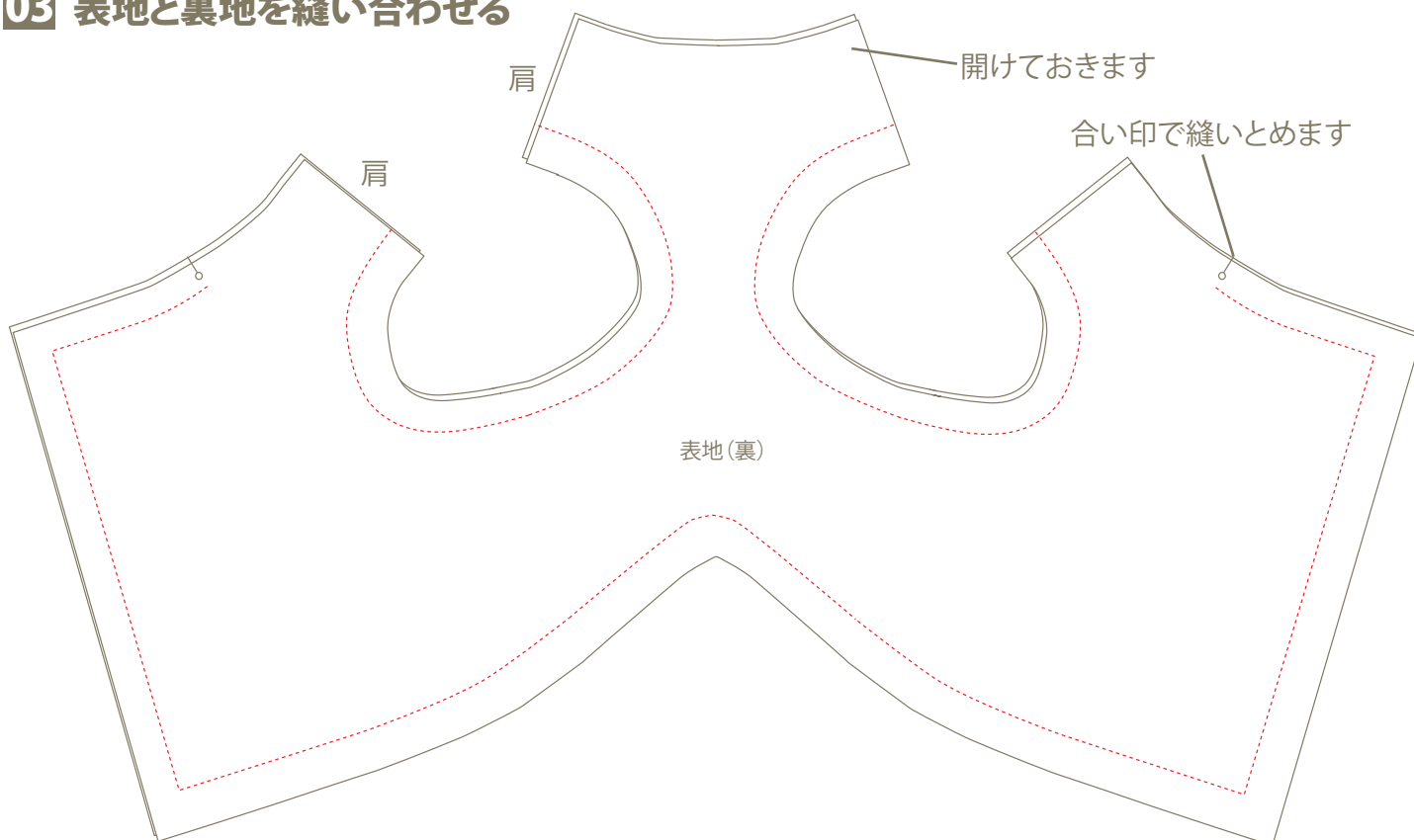
## 02 下準備

### 表地・裏地共通



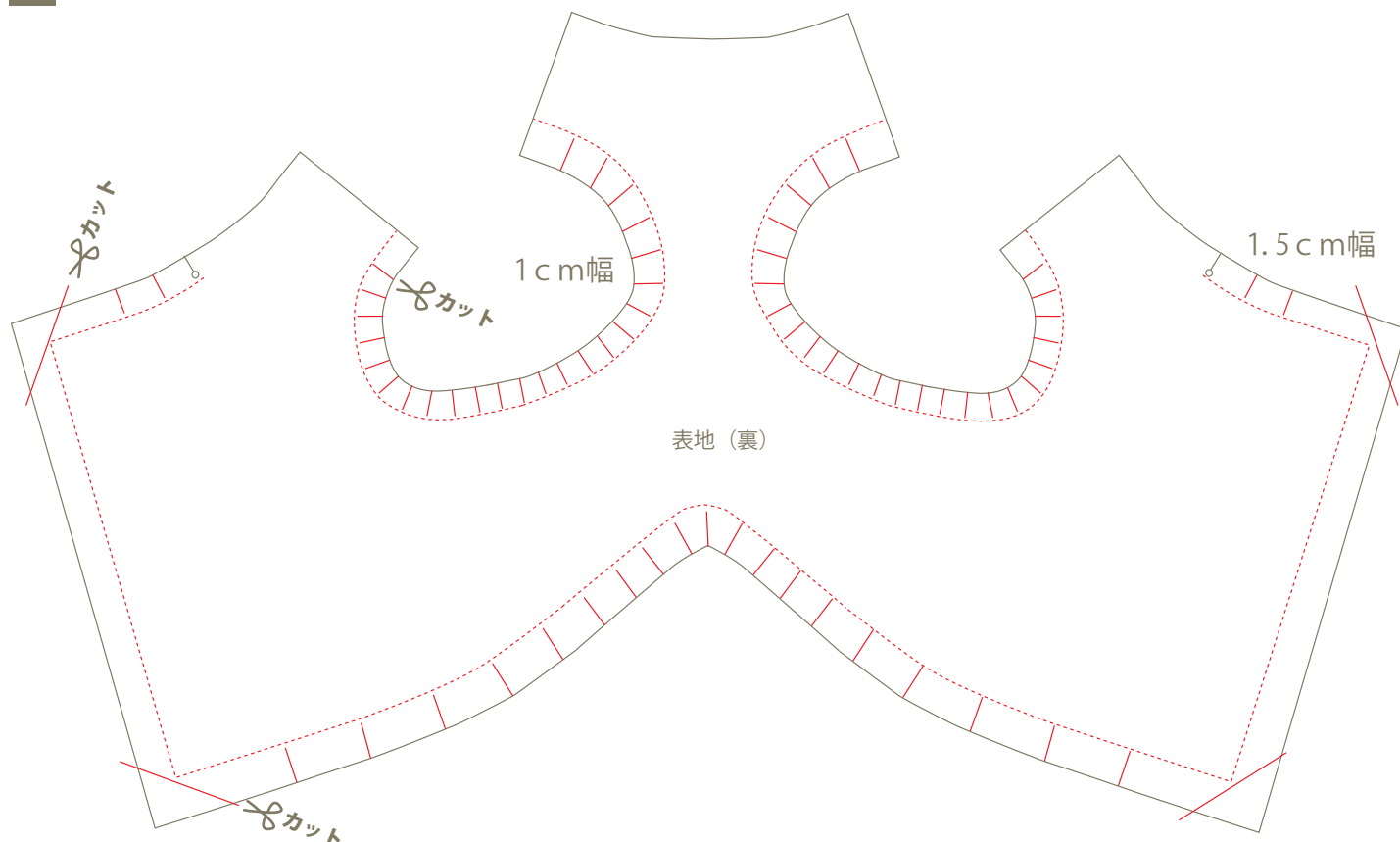
- ① 型紙を切り取り、必要用尺を計算します。型紙は縫い代 (1cm)付きです。
- ② 生地を購入し、必要であれば水通し/地直しをします。
- ③ 型紙を配置し、ゆっくり生地を裁断します。(赤線)
- ④ 合印  に3mmほどの切れ込みを入れます。

## 03 表地と裏地を縫い合わせる



表地と裏地を中表で重ね、図のように1cmの縫い代で縫い合わせます。

## 04 切込みを入れ、アイロンをかける



- ① カーブの部分に図のように切込みを入れます。  
カーブのきつい所は1 cm 幅で、カーブのゆるいところは1.5 cm ~ 2 cm 幅で切り込みを入れます。  
角は折り込みやすいように、切り落とします。

角は右のように折ります。



- ② アイロンで縫い代を裏地側に倒します。開き部分も写真のように折り返しておきます。