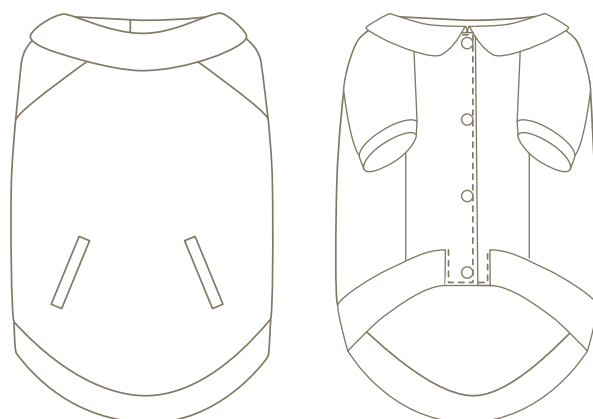


Blouson

ドッグウェアパターンレシピ:ブルゾン
PT025

milla milla

<http://www.millamilla.jp/>



MOVIE 動画マニュアル

ブルゾンの作成方法を動画にてご案内しております。
下記サイトよりアクセスしてご覧ください。
ブロードバンド環境でご覧頂くことをおすすめします。

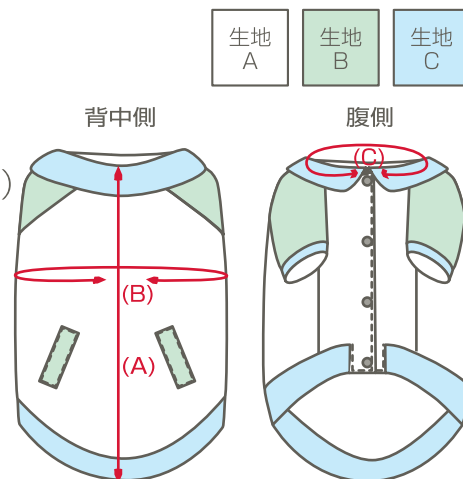
<http://movie.millamilla.jp/PT025/>

ユーザー名:PT025 パスワード:

目次	01	材料・・・・・・・・・・・・・・・・・・	Page1
	02	下準備・・・・・・・・・・・・・・・・・・	1
	03	背中に飾りポケットを縫い付ける・・・・・・・・	2
	04	袖を作る・・・・・・・・・・・・・・・・・・	2
	05	脇を縫い合わせる・・・・・・・・・・・・・・・・	3
	06	袖を縫い付ける・・・・・・・・・・・・・・・・	3
	07	襟を作る・・・・・・・・・・・・・・・・・・	5
	08	襟を縫い付ける・・・・・・・・・・・・・・・・	6
	09	裾リブを縫い付ける・・・・・・・・・・・・・・・・	6
	10	前にボタンを付ける・・・・・・・・・・・・・・・・	6

01 材料

- ☆ 生地A：布帛(普通地)(前身頃・後身頃)
- ☆ 生地B：布帛(普通地)(袖・飾りポケット)
- ☆ 生地C：ニット(スパンフライス・リブなど伸縮性の良い生地)
(えり・袖リブ・裾リブ)
- ☆ スナップ：11mm(3S、SS、S、M、DS、DM、FBは4個、
L、2Lは5個、3L、4L、5Lは6個、
6L、7Lは7個、8Lは8個)
- ☆ 糸：スパン糸60番
- ※ ロックミシン使用の場合は、ロック用スパン糸を4個ご使用ください。



出来上がりサイズ

生地必要用尺

	着丈(A)	胴まわり(B)	首まわり(C)	目安体重(kg)	生地A	生地B	生地C
3S	21.5	35	21.5	1.5 ~ 2	25×90	20×90	20×105
SS	24	39.5	27	~ 3	30×90	20×90	20×105
S	26	44	30	~ 4	30×90	25×90	20×105
M	31	51	36	~ 6	35×90	30×90	20×105
L	37	58	42	~ 8	40×90	30×90	25×105
2L	42	64	47.5	~ 12	50×90	40×90	35×105
3L	45.5	70	52.5	~ 15	75×90	40×90	45×105
4L	56	81	60	~ 25	95×90	45×90	45×105
5L	64	95	70	~ 35	110×90	50×90	45×105
6L	75	103	78	~ 50	140×90	55×105	55×105
7L	84.5	114	86	~ 60	150×90	60×105	60×105
8L	94	125	94	~ 80	180×90	60×120	65×120
DS	33.5	44	30	3 ~ 4	35×90	25×90	20×105
DM	36.5	53	36	~ 6	40×90	25×90	20×105
FB-S	29	54	40.5	~ 8	32×90	25×90	16×105
FB-M	34	60	46	~ 12	40×90	27×90	17×105
FB-L	40.5	66	52	~ 15	46×90	36×90	20×105

(単位 cm)

02 下準備

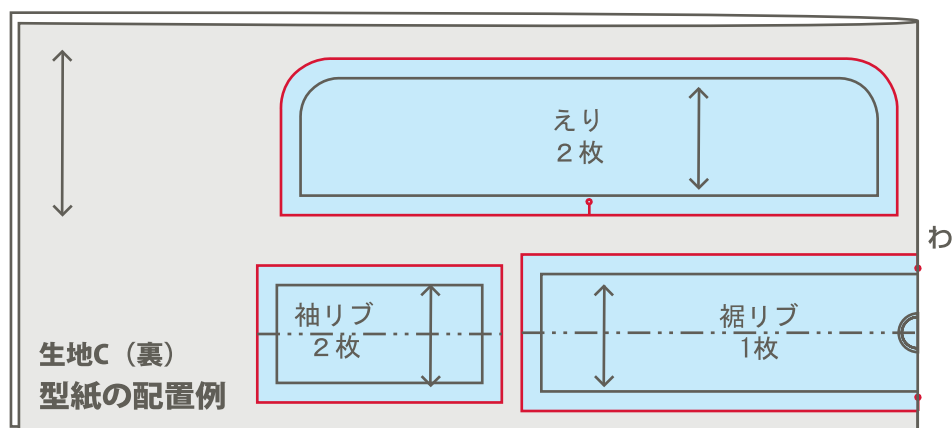
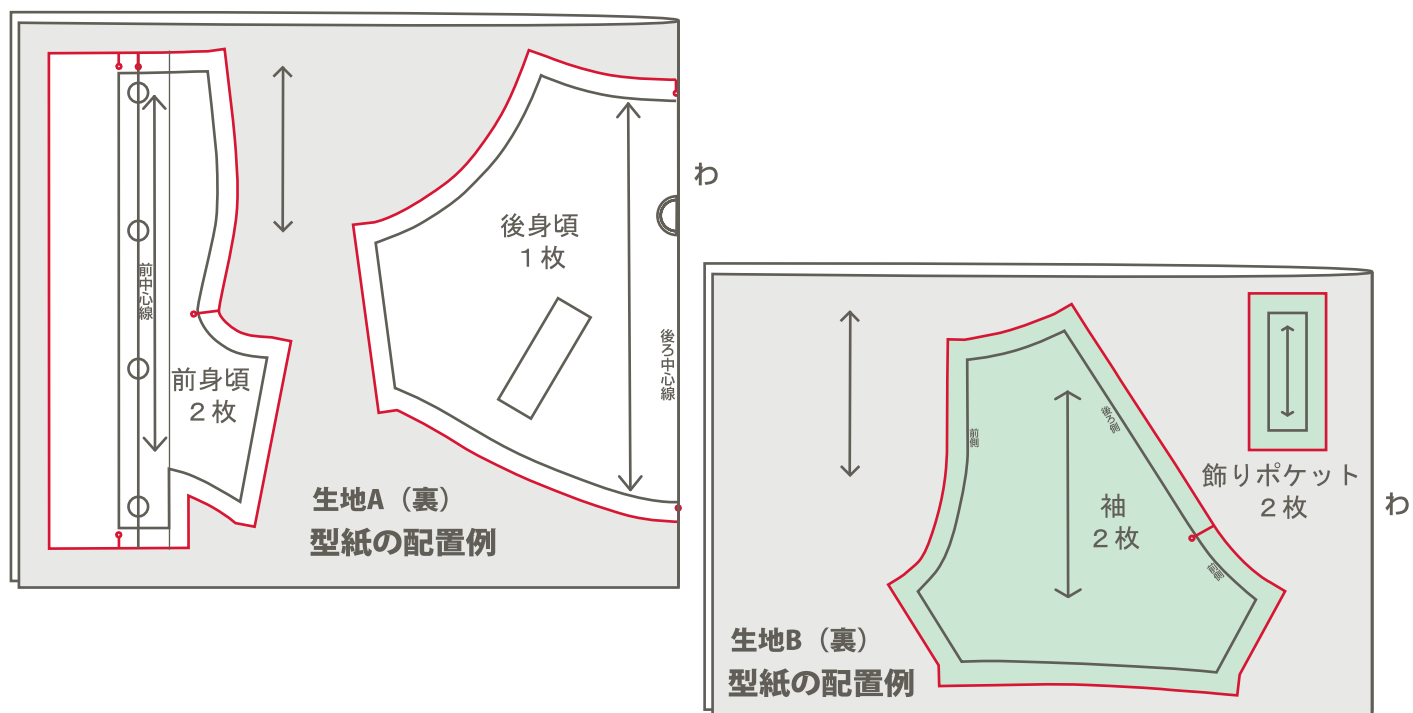
- ①型紙を切り取り、必要用尺を計算します。縫い代付き型紙(1cm)です。
- ②生地を購入し、布帛(ニット地でない生地)は必要であれば水通し、地直しをします。
- ③型紙を配置し、ゆっくり生地を裁断します(赤線)。合印📍に3mmほどの切り込みを入れます。



※注意

左記の必要用尺は、下図のようにA×Bcm幅にて記載しています。
生地によっては巾が違っているので、あらかじめ生地に余裕をもってご用意ください。

※用語などは、サイトで掲載しております「The First」をご覧ください。



作り方順序

- 07 えりを作る
- 08 えりを縫い付ける
- 09 裾リブを縫い付ける
- 10 前にボタンをつける
- 04 袖を作る
- 06 袖を縫い付ける
- 05 脇を縫い合わせる
- 03 背中に飾りポケットを縫い付ける