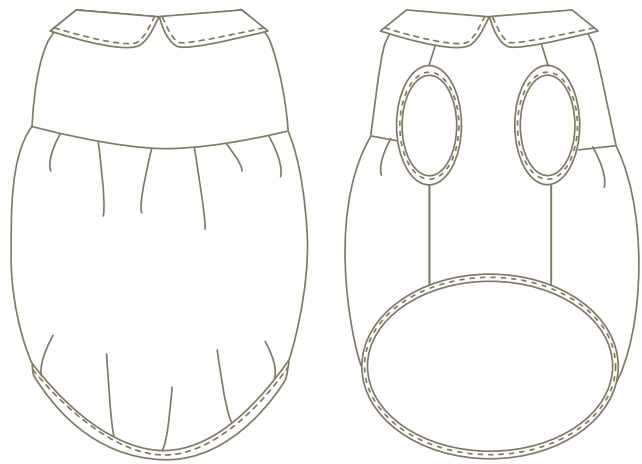


Balloon Blouse

ドッグウェアパターンレシピ：バルーンブラウス
PT027

milla milla

<http://www.millamilla.jp/>



MOVIE 動画マニュアル

バルーントップスの作成方法を動画にてご案内しております。
下記サイトよりアクセスしてご覧ください。
ブロードバンド環境でご覧頂くことをおすすめします。

<http://movie.millamilla.jp/PT027/>

ユーザー名：PT027 パスワード：

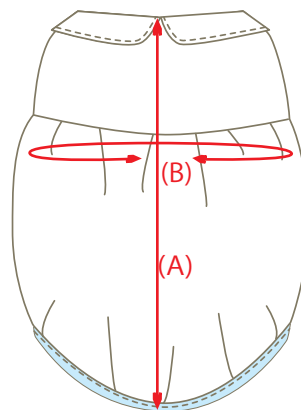
- | | | |
|----|----|------------------|
| 目次 | 01 | 材料 |
| | 02 | 下準備 |
| | 03 | 後身頃を作る |
| | 04 | 肩を縫い合わせる |
| | 05 | えりを作り縫い付ける |
| | 06 | 脇を縫い合わせる |
| | 07 | 腕、すそまわりをバイアス処理する |

01 材料

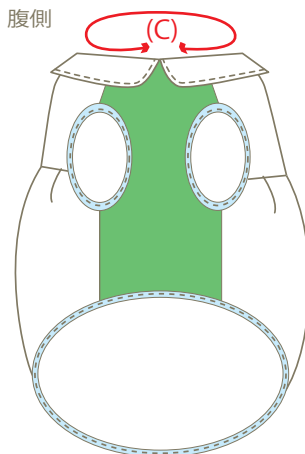
- ☆ 生地布帛：(普通地)後身頃、えりに使います/白
- ☆ 生地ニット地：(普通地)前身頃に使います/グリーン
- ☆ ニットテープ：Tシャツ地などを4cm幅に切って使っても結構です。/水色
- ☆ 糸：レジロン(ニット用糸)：上糸
ウーリー糸：下糸

※ロックミシン使用の場合は、ロック用スパン糸を4個で使ってください。

背中側



腹側



出来上がりサイズ

生地必要用尺

	着丈(A)	胴まわり(B)	首まわり(C)	目安体重(kg)	生地布帛 A×B	生地ニット A×B	ニットテープ
3 S	19.5	31	19	1.5~2	30 X 90	25 X 110	69.5
S S	23.5	35	23	~3	30 X 90	30 X 110	74.5
S	25.5	42	26.5	~4	35 X 90	30 X 110	89
M	30.5	47	31	~6	35 X 90	35 X 110	103.5
L	35.5	53	36	~8	45 X 90	35 X 110	122.5
2 L	41.5	59	38	~12	55 X 90	45 X 110	137.5
3 L	48.5	64	40	~15	60 X 90	50 X 110	155.5
4 L	58.5	75	42	~25	85 X 90	60 X 110	155
5 L	68	85	47	~30	100 X 90	65 X 110	178
D S	31	40	26.5	3~4	40 X 90	35 X 110	95
D M	34	49	31	~6	40 X 90	40 X 110	109
F B	30	58	38.5	11kg前後	40 X 90	40 X 110	117

(単位 cm)

02 下準備

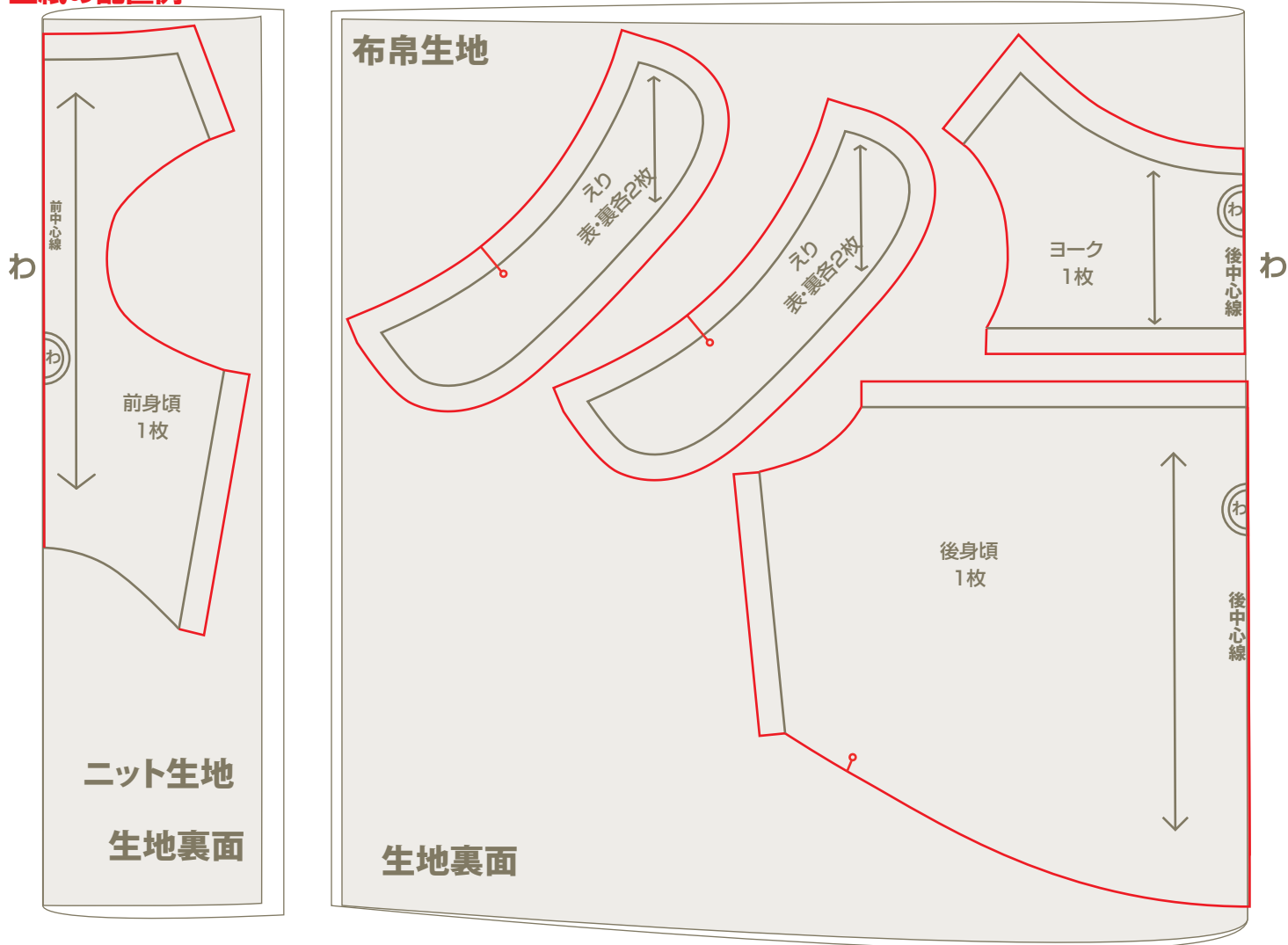
- ①型紙を切り取り、必要用尺を計算します。縫い代付き型紙(1cm)です。
- ②生地を購入し、布帛(ニット地でない生地)は必要であれば水通し、地直しをします。
- ③型紙を配置し、ゆっくり生地を裁断します(赤線)。
合印 ϕ に3mmほどの切り込みを入れます。



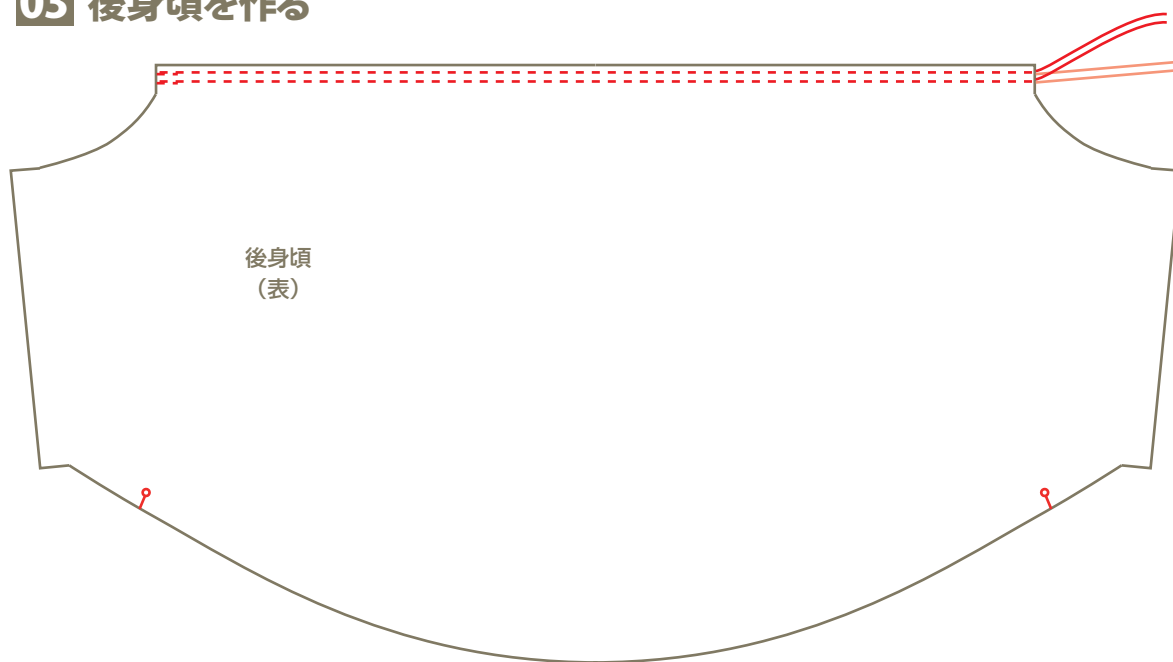
※注意

左記の必要用尺は、下図のようにA×Bcm幅にて記載しています。
生地によっては巾が違うので、あらかじめ生地に余裕をもってご用意ください。

型紙の配置例

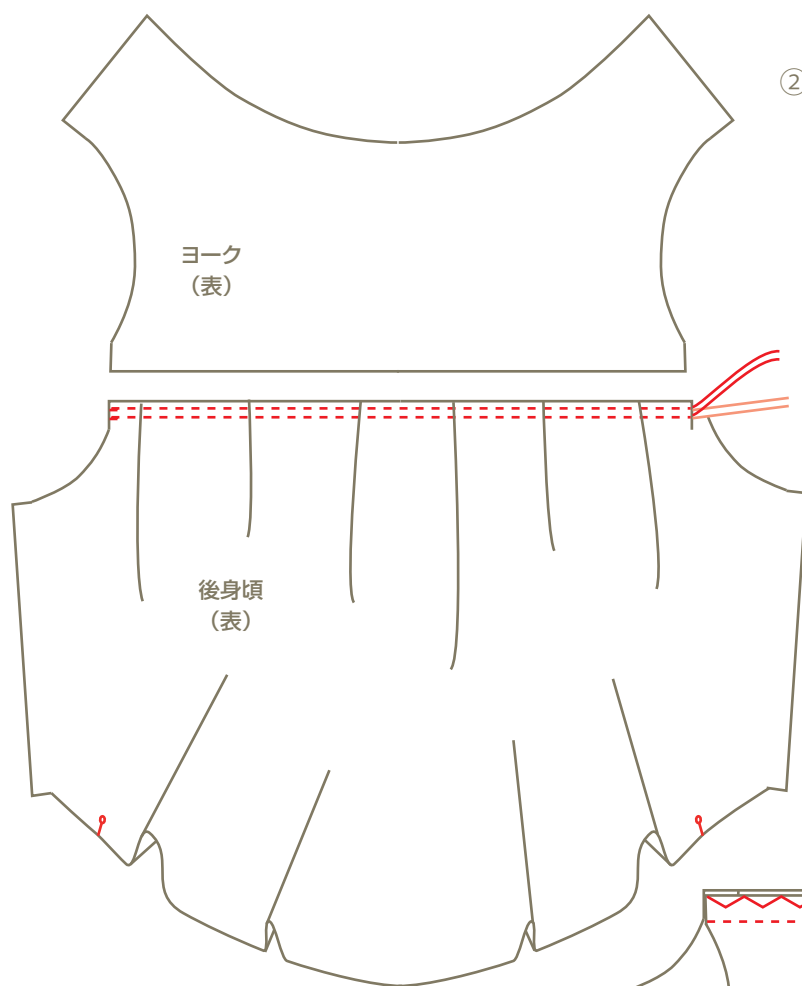


03 後身頃を作る

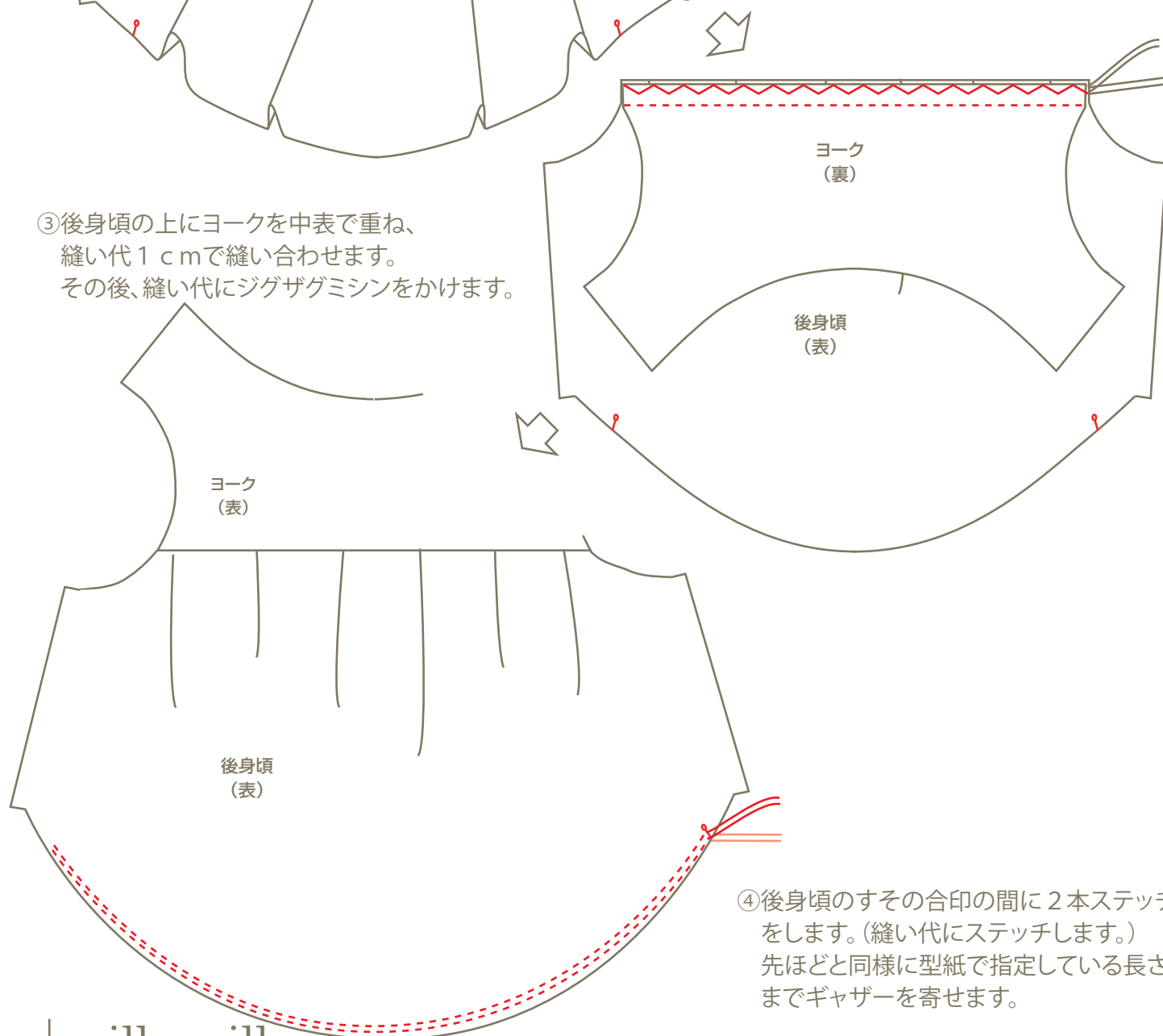


- ①後身頃①に図のように大き目のステッチ幅(ダイヤル4ぐらい)で2本ステッチします。(縫い代にステッチします) 始めは返し縫いをしますが、終わりは返し縫いをせずに糸を長めに残したままにします。

②①で縫った上糸2本を引っ張り
ヨークのすそと同じ長さになるように
し、下糸と一緒に結んで糸を固定します。



③後身頃の上にヨークを中表で重ね、
縫い代1cmで縫い合わせます。
その後、縫い代にジグザグミシンをかけます。



④後身頃のすその合印の間に2本ステッチ
をします。(縫い代にステッチします。)
先ほどと同様に型紙で指定している長さ
までギャザーを寄せます。