

Jack-o'lantern costume

ドッグウェアパターンレシピ：パンプキンコスチューム
PT036

millamilla

<http://www.millamilla.jp/>



MOVIE 動画マニュアル

パンプキンコスチュームの作成方法を動画にてご案内しております。
下記サイトよりアクセスしてご覧ください。
ブロードバンド環境でご覧頂くことをおすすめします。

<http://movie.millamilla.jp/PT036/>

ユーザー名：PT036 パスワード：



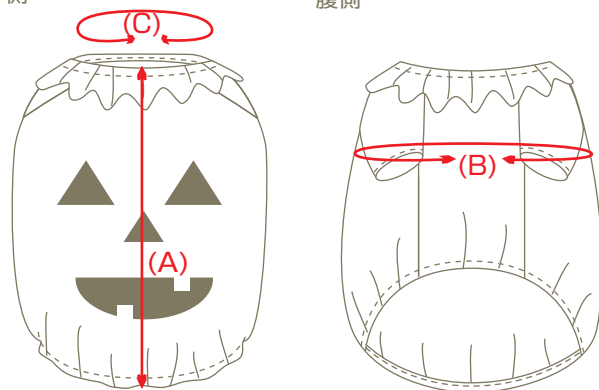
目次	01	材料・・・・・・・・・・・・・・・・Page 1
	02	下準備・・・・・・・・・・・・・・ 1
	03	顔を作る・・・・・・・・・・・・・・ 2
	04	袖を作る・・・・・・・・・・・・・・ 3
	05	脇を縫う・・・・・・・・・・・・・・ 4
	06	袖をつける・・・・・・・・・・・・・・ 4
	07	首を作る・・・・・・・・・・・・・・ 5
	08	すそを始末する・・・・・・・・・・・・ 5

01 材料

- ☆ 生地:布帛(コットン地)
 - ☆ ゴム:6コール(5mm幅)
 - ☆ フェルト:アイロン接着のもの
 - ☆ フェルト:生地のように巻で販売しているもの
 - ☆ バイアステープ:両折れ(12.7mm幅)
 - ☆ 糸: スパン糸
- ※ロックミシン使用の場合は、ロック用スパン糸を4個ご使用ください。

背中側

腹側



出来上がりサイズ

生地必要用尺

	着丈(A)	胴まわり(B)	首まわり(C)	目安体重(kg)	布帛地 A×B	えりフェルト A×B	バイアス テープ
3S	20	51	19	1.5~2	25X95	15X110	55.5
SS	24	57.5	23	~3	40X95	15X110	63
S	26	65.5	26.5	~4	50X95	15X110	70.5
M	31	77	31	~6	55X95	15X110	83
L	37	87.5	36	~8	65X95	15X110	96
2L	41	97	38	~12	75X95	15X110	105
3L	48	105	40	~15	110X95	15X110	116
4L	58	123.5	42	~25	80X148	15X110	138.5
5L	68	140	47	~35	100X148	15X110	152
6L	72	155.5	51.5	~50	120X148	20X140	167.5
7L	78	172	56	~60	140X148	20X140	184
8L	86	183.5	59	~80	160X148	20X140	197.5
DS	30	67.5	26.5	3~4	55X90	15X110	76
DM	32.5	82.5	31	~6	60X90	15X110	89
FB	32	100	38.5	11kg前後	70X90	15X110	98

(単位 cm)

02 下準備

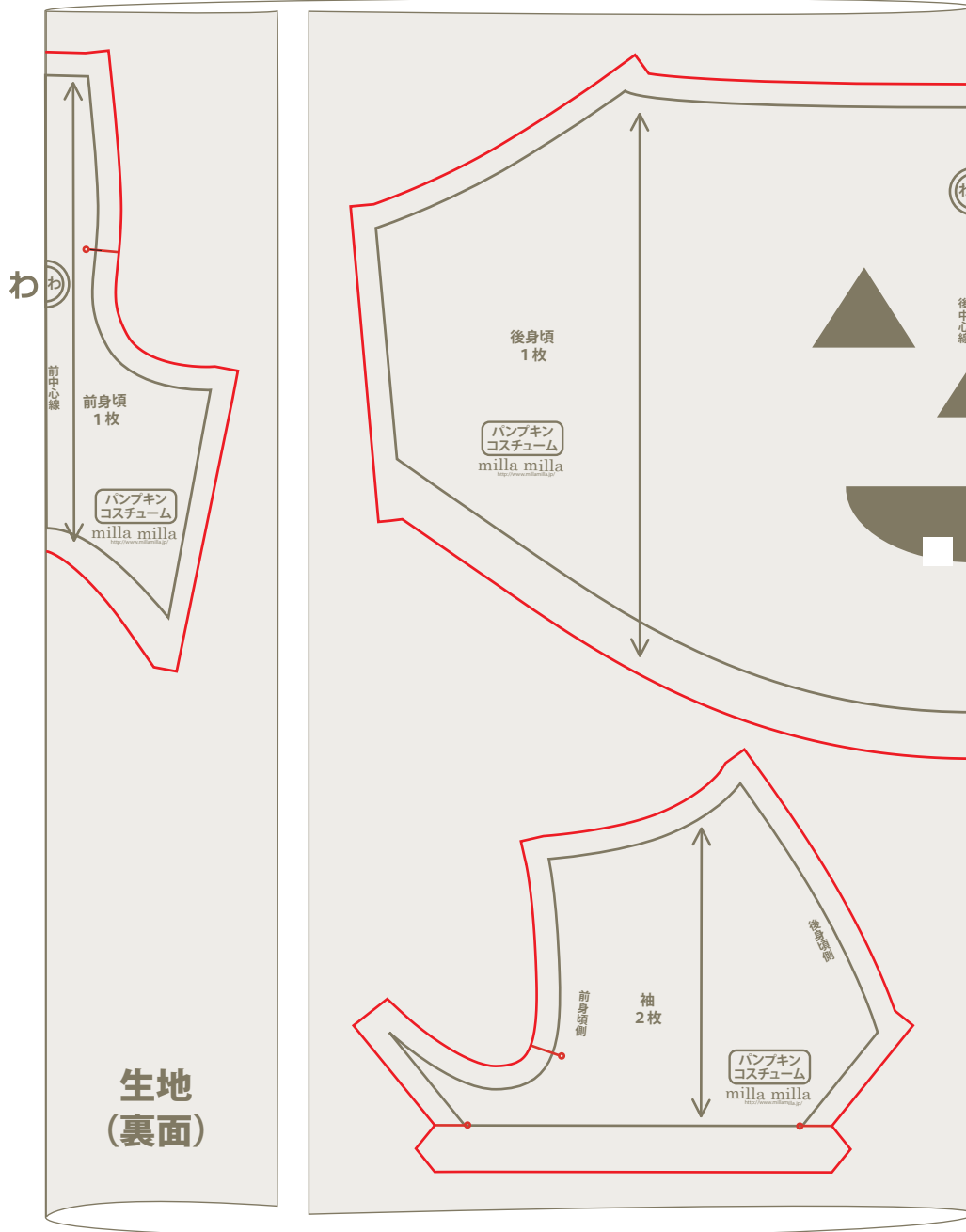
- ①型紙を切り取り、必要用尺を計算します。縫い代付き型紙(1cm)です。
- ②生地を購入し、布帛(ニット地でない生地)は必要であれば水通し、地直しをします。
- ③型紙を配置し、ゆっくり生地を裁断します(赤線)。
合印⑨に3mmほどの切り込みを入れます。



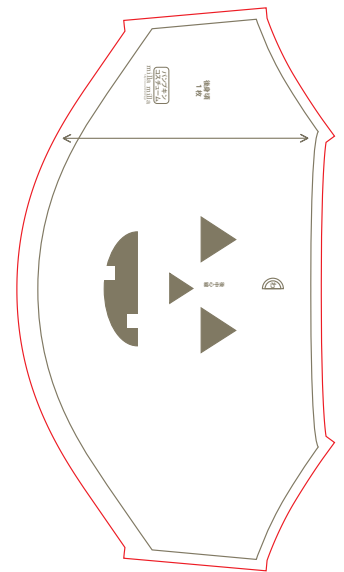
※注意

左記の必要用尺は、下図のようにA×Bcm幅にて記載しています。
生地によっては巾が違っているので、あらかじめ生地に余裕をもってご用意ください。

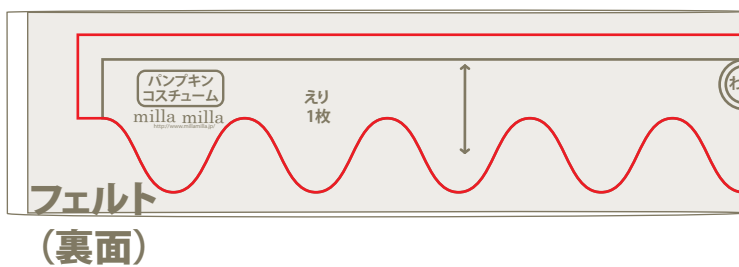
型紙の配置例



わ



大型犬サイズは上のように
型紙を生地の耳に沿って
縦長に配置すると95cm幅
でも入ります。



03 顔を作る

①生地の上に顔を配置し(型紙参照)アイロンで接着します。



04 袖を作る

