

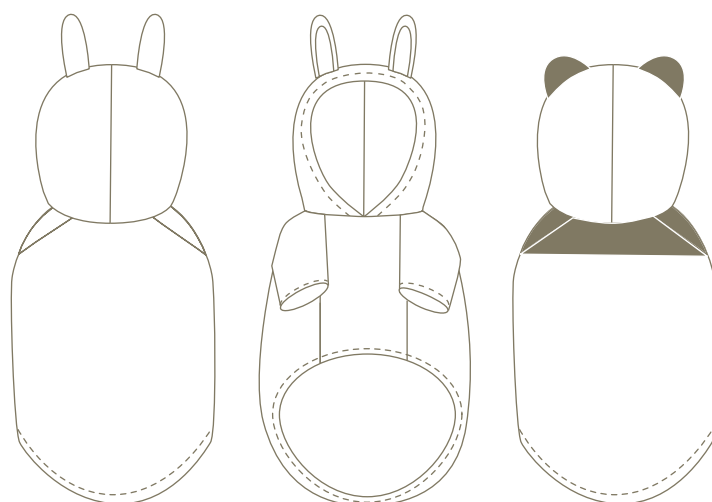
Rabbit/Panda costume

ドッグウェアパターンレシピ：うさぎ/パンダ変身コスチューム

PT012

milla milla

<http://www.millamilla.jp/>



MOVIE 動画マニュアル

うさぎ/パンダ変身コスチュームの作成方法を動画にてご案内しております。

下記サイトよりアクセスしてご覧ください。

ブロードバンド環境でご覧頂くことをおすすめします。

<http://movie.millamilla.jp/PT012/>

ユーザー名：PT012 パスワード： XXXXXXXXXX

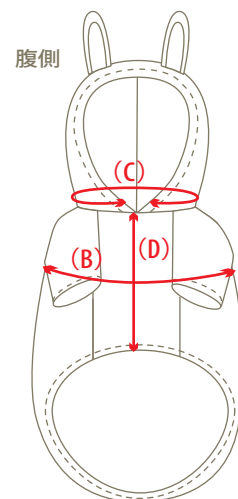
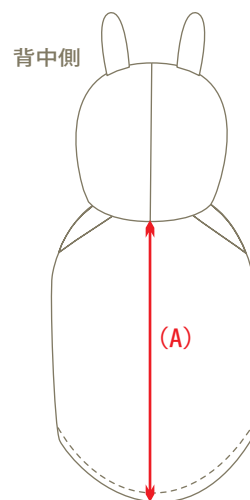
目次	01	材料	Page. 1
	02	下準備	1
	03	袖を作る	3
	04	フードを作る	3
	05	パンダ 後身頃を縫い合わせる	4
	06	前身頃と後身頃を縫い合わせる	5
	07	すそを三つ折にする	5
	08	袖を縫い付ける	6
	09	フードを縫い付ける	7
	10	耳を作り縫い付ける	7

01 材料


- ☆ プードルボア 又は ボア
うさぎ：ピンク/ブルー（全体）白（耳の内側）
パンダ：白（フード、後身頃下、前身頃）黒（耳、袖、後身頃上）
 - ☆ Tシャツ地（フード裏）
 - ☆ 糸：ニット用又はレジロン糸 50番 1個（上糸）
ウーリー糸 50番 1個（下糸）
- ※ロックミシン使用の場合は、ロック用スパン糸を4個使用してください。

出来上がりサイズ

	着丈(A)	胴まわり(B)	首まわり(C)	前着丈(D)	目安体重(kg)
3 S	21	31	18.5	16.5	1.5~2
S S	24.5	35	20.5	20.5	~3
S	27.5	40	26.5	22.5	~4
M	32.5	47.5	31.5	26.5	~6
L	38.5	53	36	27.5	~8
2 L	42.5	59	42	30	~12
3 L	49.5	64	47	33.5	~15
D S	35	40.5	26.5	24	3~4
D M	38	49	30.5	28	~6
F B	32.5	58	38.5	26.5	11kg前後
P G	26	50	31	22	6~8



02 下準備

- ① 型紙を切り取り、必要用尺を計算します。縫い代付き型紙（1 cm）です。
- ② 生地を購入し、必要であれば水通し、地直しをします。
- ③ 型紙を配置し、ゆっくり生地を裁断します（赤線）。
ボア地は繊維が飛びやすいので、1枚裁断するごとに繊維を取り除き、生地の裁断面の繊維も取り除いておくと、裁断中比較的きれいに保てます。
合印  に 3 mm ほどの切り込みを入れます。

うさぎ必要用尺

	表地	耳内側	フード裏地
3 S	30×160	10×15	20×30
S S	35×160	10×15	20×30
S	40×160	10×15	25×35
M	45×160	15×20	25×40
L	50×160	15×20	25×45
2 L	60×160	20×25	35×50
3 L	70×160	20×25	35×55
D S	45×160	15×20	25×40
D M	50×160	15×20	25×40
F B	45×160	15×20	30×50
P G	40×160	15×20	25×40

（単位 cm）

※注意

左記の必要用尺は、下図のように160cm×A（内側耳・フード裏地はA×B）にて記載しています。

用尺は一般的な160cmで計算していますが、生地によっては巾が違うので、あらかじめ生地に余裕をもってご用意ください。

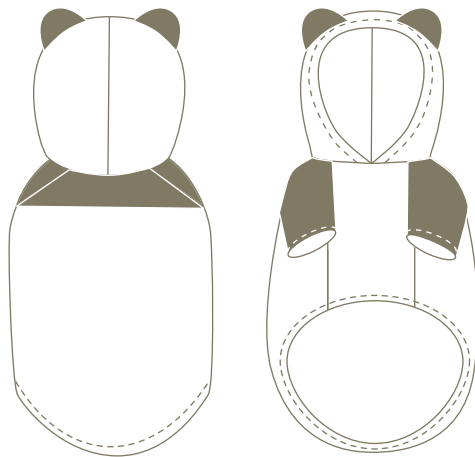


レシピでは家庭用ミシンでの縫い方を説明しています。
ロックミシンの場合は、**ロックマーク**をご覧ください。

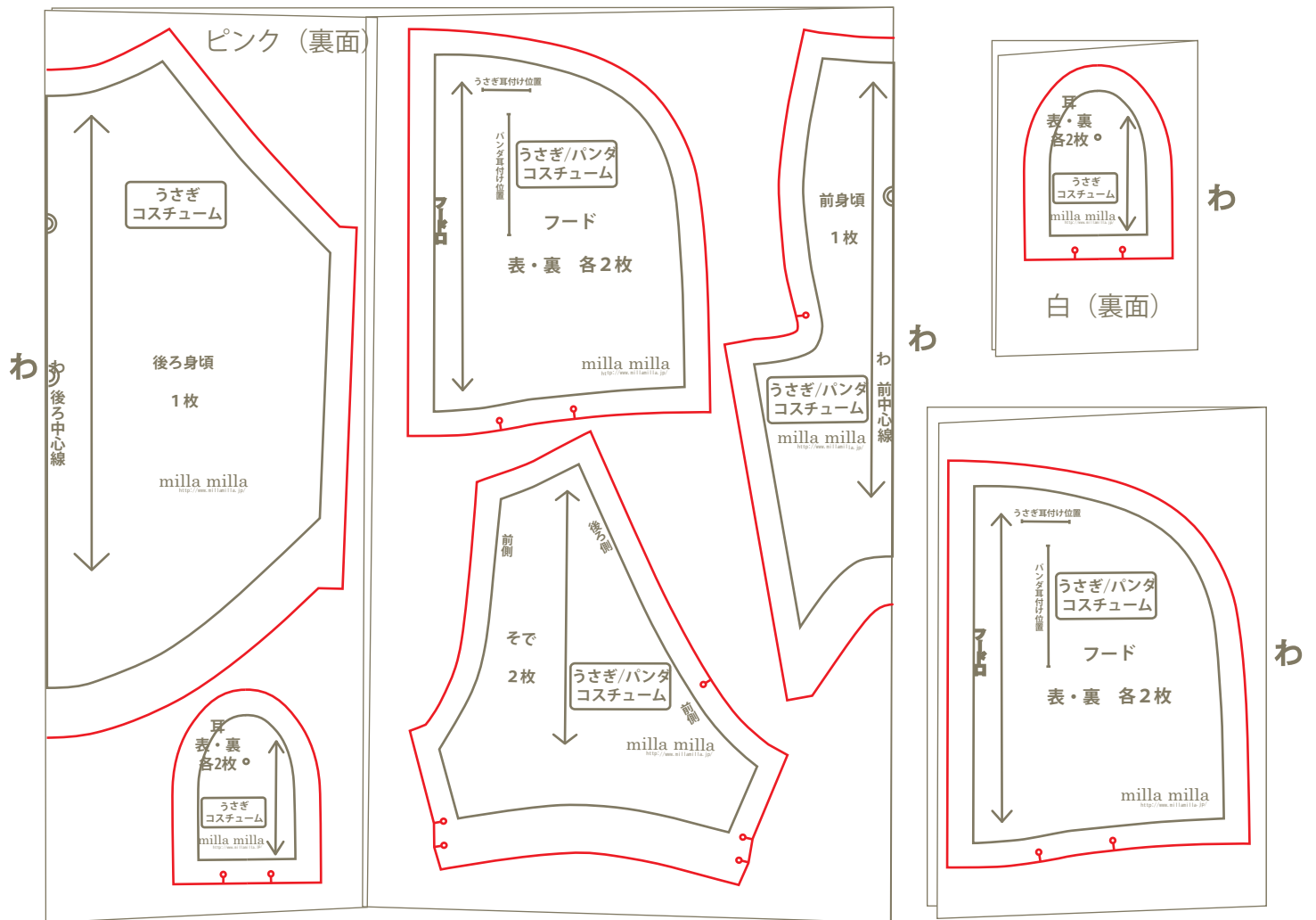
パンダ必要用尺

	白地	黒地	フード裏地
3 S	30×160	20×160	20×30
S S	35×160	25×160	20×30
S	35×160	30×160	25×35
M	45×160	30×160	25×40
L	45×160	35×160	25×45
2 L	50×160	35×160	35×50
3 L	55×160	50×160	35×55
D S	45×160	30×160	25×40
D M	50×160	30×160	25×40
F B	45×160	35×160	30×50
P G	40×160	30×160	25×40

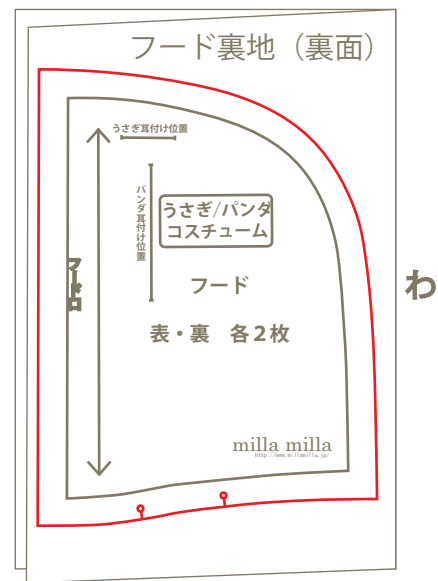
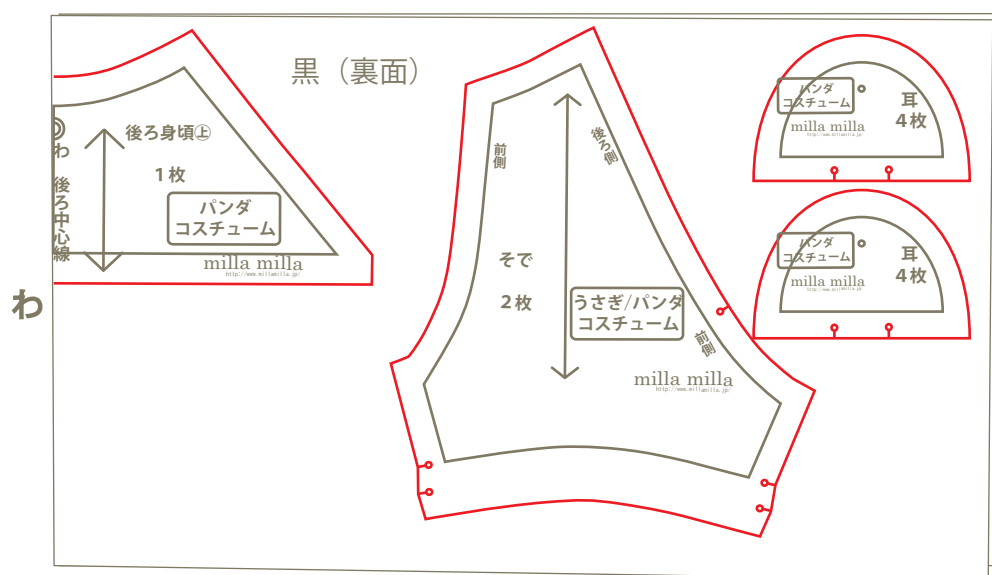
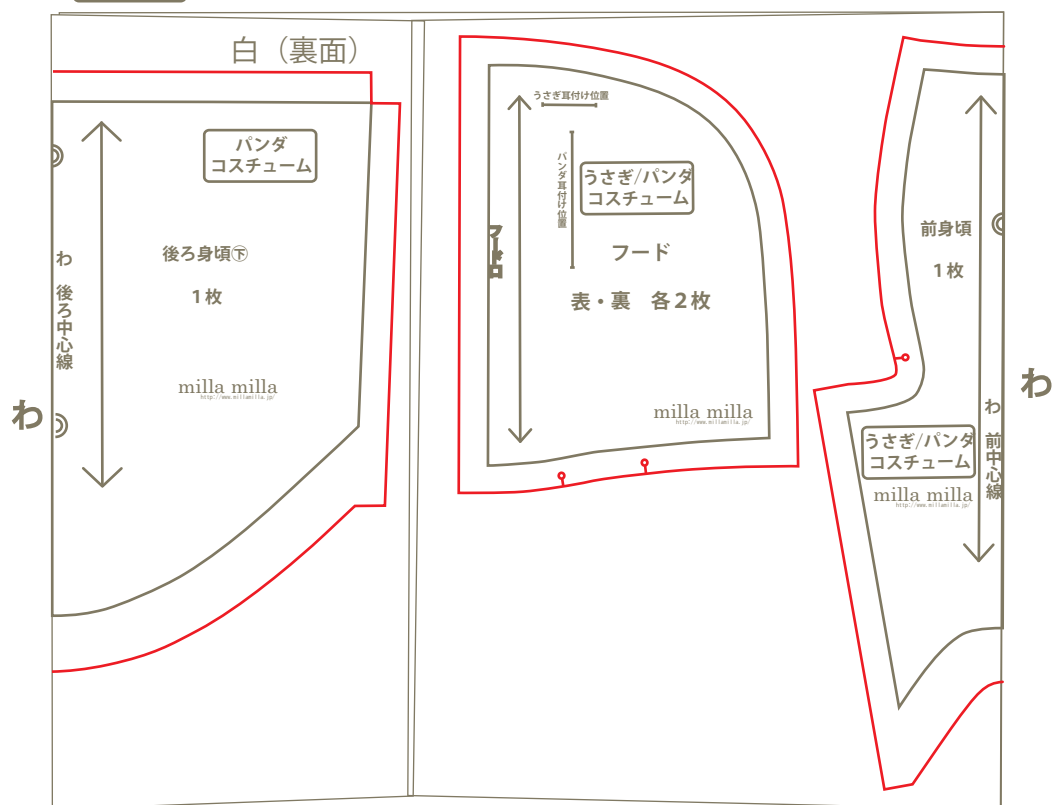
(単位 cm)



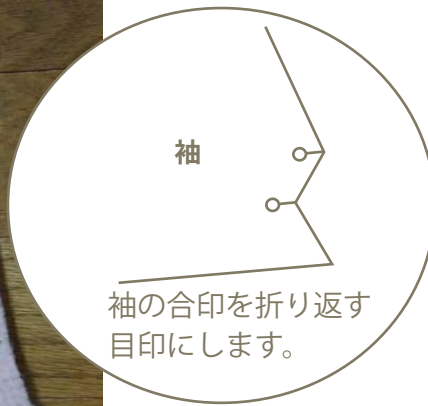
うさぎ



パンダ



03 袖を作る うさぎ パンダ 共通



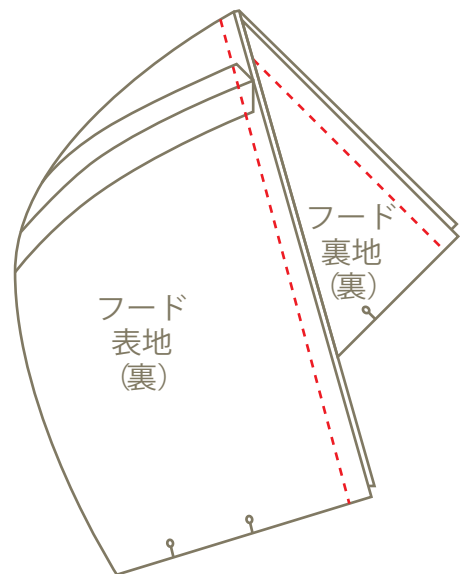
- ① 袖口の縫い代1cmを裏に三つ折りし、写真のようにまち針でとめます。
- ② 袖口から8mmほどの所を裏からステッチします。
- ③ 袖を中表でわにし、端を1cmの縫い代で縫います。
- ④ 縫い代にジグザグミシンをし、余分な縫い代を**カット**します。
- ⑤ 縫いこまれた毛を手で引っ張り出し、整えます。

POINT

縫った糸を切らないように注意して余分な縫い代を**カット**します。



04 フードを作る うさぎ パンダ 共通



- ① フードの表地、裏地をそれぞれ中表に重ね、カーブを1cmの縫い代で縫い合わせ、手ぐしで縫い代を割ります。
- ② フードの表地と裏地を広げ、中表に重ねます。フード口を2枚一緒に縫い代1cmで縫い合わせます。