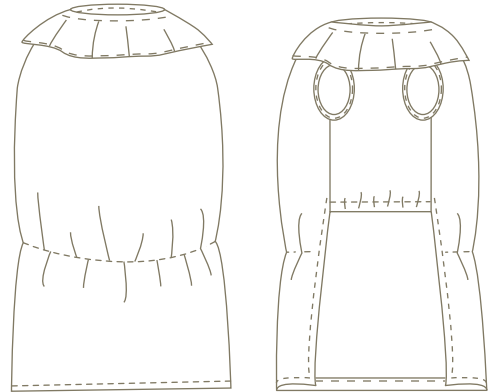


Ruffle dress

ドッグウェアパターンレシピ：ラッフルワンピース
PT039

millamilla

<http://www.millamilla.jp/>



MOVIE 動画マニュアル

ラッフルワンピースの作成方法を動画にてご案内しております。
下記サイトよりアクセスしてご覧ください。
ブロードバンド環境でご覧頂くことをおすすめします。

<http://movie.millamilla.jp/PT039/>

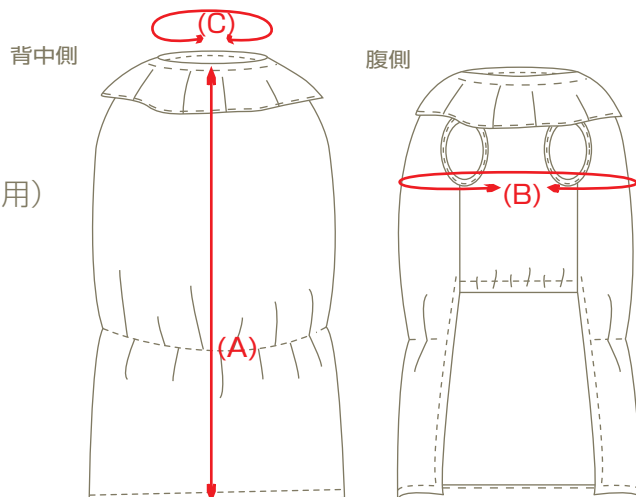
ユーザー名：PT039 パスワード：

目次	01	材料・・・・・・・・・・・・・・・・Page 1
	02	下準備・・・・・・・・・・・・・・ 1
	03	後身頃ギャザーをよせる・・・・・・ 2
	04	前身頃裾にゴムを入れる・・・・・・ 3
	05	えりを作る・・・・・・・・・・・・・・ 4
	06	肩と脇を縫い合わせる・・・・・・ 4
	07	袖ぐり始末する・・・・・・・・・・・・ 5
	08	えりを縫いつける・・・・・・・・・・・・ 5
	09	すそを始末する・・・・・・ 5

01 材料

- ☆ 生地:ニット地(Tシャツ地)
- ☆ ゴム:6コール(5mm幅)
- ☆ ニットテープ:市販の物又は身頃と共生地(首回り、袖ぐり用)
- ☆ ゴムカタン糸:
- ☆ 糸:レジロン(ニット用糸):上糸
ウーリー糸:下糸

※ロックミシン使用の場合は、ロック用スパン糸を4個ご使用ください。



出来上がりサイズ

生地必要用尺

	着丈(A)	胴まわり(B)	首まわり(C)	目安体重(kg)	ニット地 A×B
3S	22.5	41	19	1.5~2	50X110
SS	26.5	46	23	~3	55X110
S	30	52.5	26.5	~4	55X110
M	32.5	62	31	~6	65X110
L	35	67.5	36	~8	70X110
2L	43.5	78	38	~12	85X110
3L	48	84.5	40	~15	95X110
4L	59	94.5	42	~25	100X110
5L	66	112.5	47	~35	120X110
6L	70	125.5	51.5	~50	190X110
7L	80	138.5	56	~60	210X110
8L	85	152	59	~80	230X120
DS	35	53.5	26.5	3~4	65X110
DM	43	65.5	31	~6	80X110
FB	34	79.5	38.5	11kg前後	75X110

※8Lサイズは必要生地幅120cmとなっていますので、ご注意ください。(単位 cm)

02 下準備

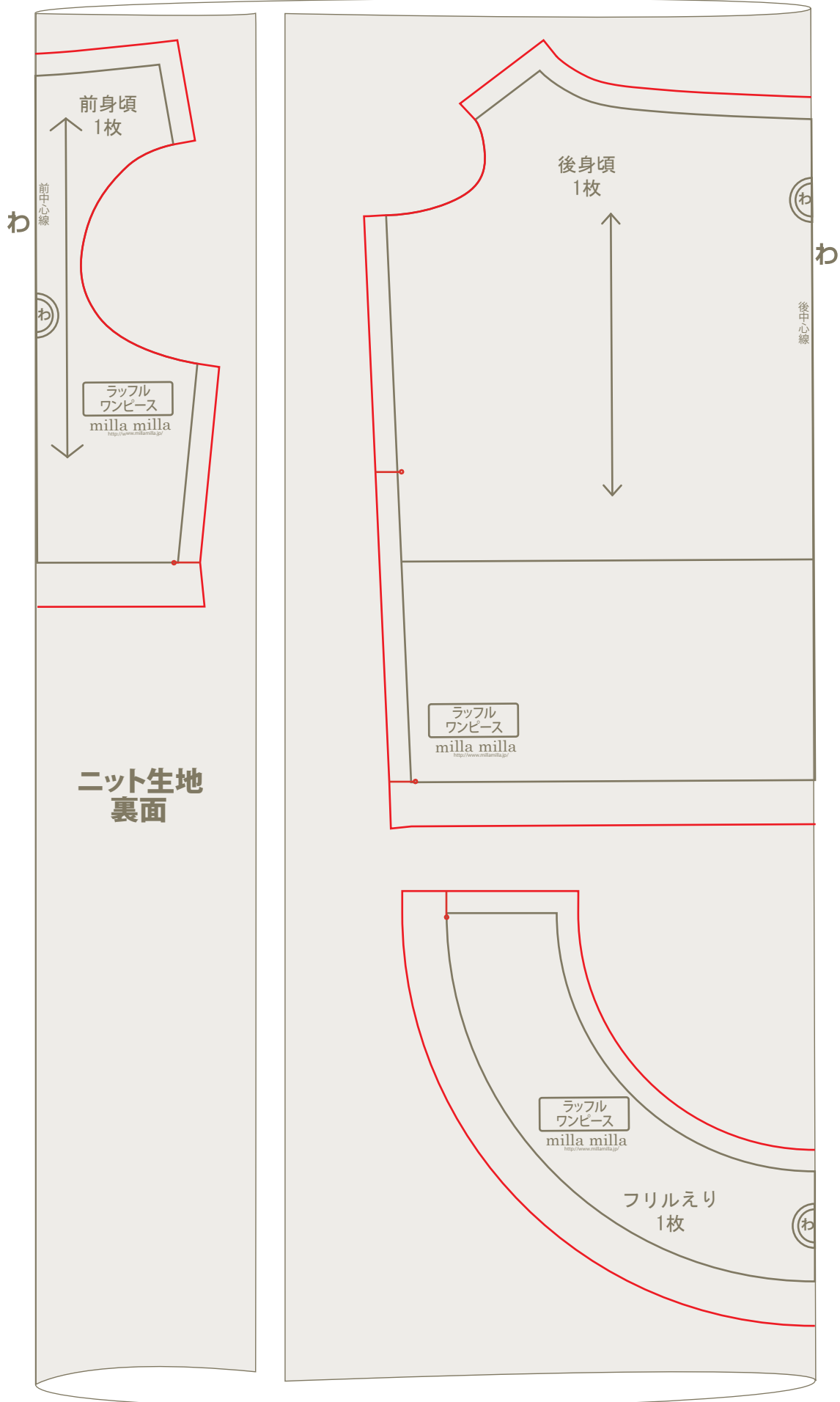
- ①型紙を切り取り、必要用尺を計算します。縫い代付き型紙(1cm)です。
- ②生地を購入し、布帛(ニット地でない生地)は必要であれば水通し、地直しをします。
- ③型紙を配置し、ゆっくり生地を裁断します(赤線)。
合印⑨に3mmほどの切り込みを入れます。



※注意

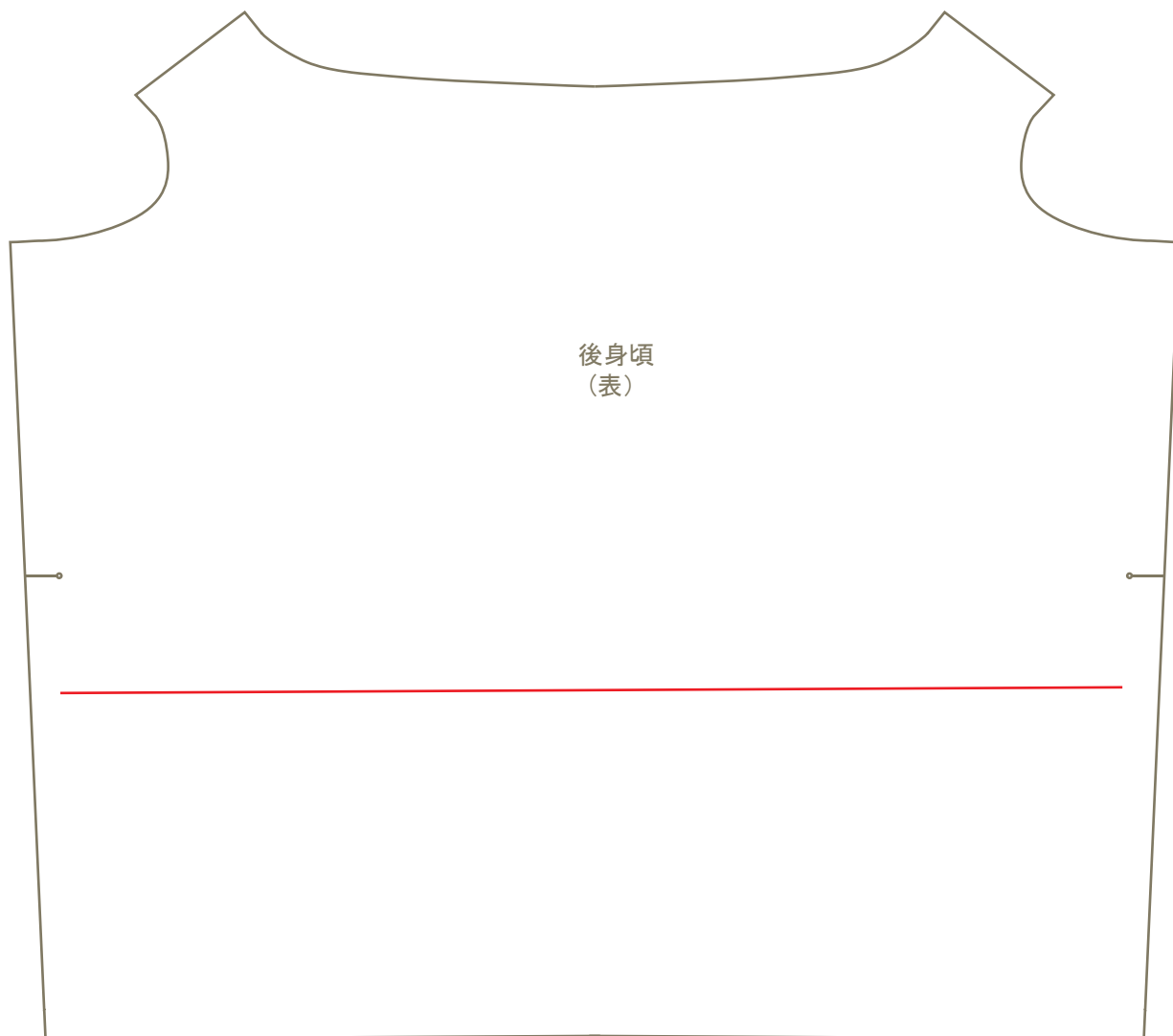
左記の必要用尺は、下図のようにA×Bcm幅にて記載しています。
生地によっては巾が違っているので、あらかじめ生地に余裕をもってご用意ください。

型紙の配置例



03 後身頃ギャザーをよせる

①生地を表を上にして置き、ギャザーを寄せる場所(型紙参照)にチャコペンで印をつけます。(赤線)



②下糸に手でゴムカタン糸をきつめに巻き付け、ミシンにセットします。
ミシンの縫い目幅を大き目にセットし、下糸の糸調節をゆるくします。



※ボビンケースを使う場合は、ボビンケースのネジをまわし、ゆるくします。
水平釜の場合は下糸をセットする時にミシンの溝を通さずに、ボビンからそのまま下糸を出します。