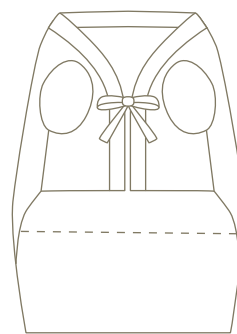
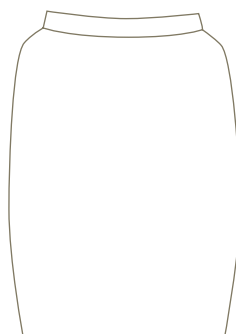


# Chanchanko

ドッグウェアパターンレシピ:ちゃんちゃんこ

## milla milla

<http://www.millamilla.jp/>



### MOVIE 動画マニュアル

ちゃんちゃんこの作成方法を動画にてご案内しております。

下記サイトよりアクセスしてご覧ください。

ブロードバンド環境でご覧頂くことをおすすめします。

<http://movie.millamilla.jp/PT055/> ユーザー名:PT055 パスワード:

### 目次

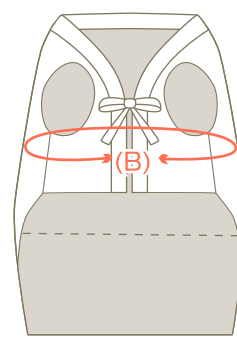
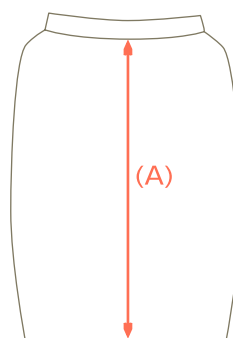
01	出来上がりサイズ . . . . .	Page1
02	下準備 . . . . .	1
03	裏地を作る . . . . .	6
04	表地と裏地を縫い合わせる . . . . .	6
05	紐を作る . . . . .	10
06	えりを縫い付ける . . . . .	10

## 01 材料

- ☆ コットン地A(布帛地)/表地身頃用
  - ☆ コットン地B(布帛地)/裏地身頃用
  - ☆ コットン地C(布帛地)/紐・えり用
  - ☆ 中綿(厚地)/身頃用・えり用
  - ☆ 糸:スパン糸
- ※ロックミシン使用の場合は、ロック用スパン糸を4個ご使用ください。

背中側

腹側



### 出来上がりサイズ

### 必要用尺

	着丈(A)	胴まわり(B)	目安体重(kg)	表・裏身頃	えり・紐	中綿
3S	20	35	1.5~2	110×40	110×45	110×30
SS	24	39	~3	110×45	110×45	110×35
S	26	44	~4	110×45	110×45	110×40
M	31	51	~6	110×50	110×45	110×50
L	34	58	~8	110×55	110×60	110×55
2L	38	64	~12	110×65	110×50	110×65
3L	44	70	~15	110×70	110×50	110×75
4L	52	87	~25	110×75	110×50	110×90
5L	59	101	~35	110×85	110×55	110×120
6L	67	108.5	~50	110×95	110×65	110×130
7L	75	120	~60	110×145	110×70	110×160
8L	83	131	~80	110×170	110×100	110×180
DS	33	44	3~4	110×55	110×45	110×45
DM	36	53	~6	110×60	110×45	110×50
FB-S	22	54	~8	110×50	110×45	110×55
FB-M	26	60	~12	110×55	110×55	110×60
FB-L	30	66	~15	110×55	110×55	110×65

(A,B 単位 cm)

## 02 下準備

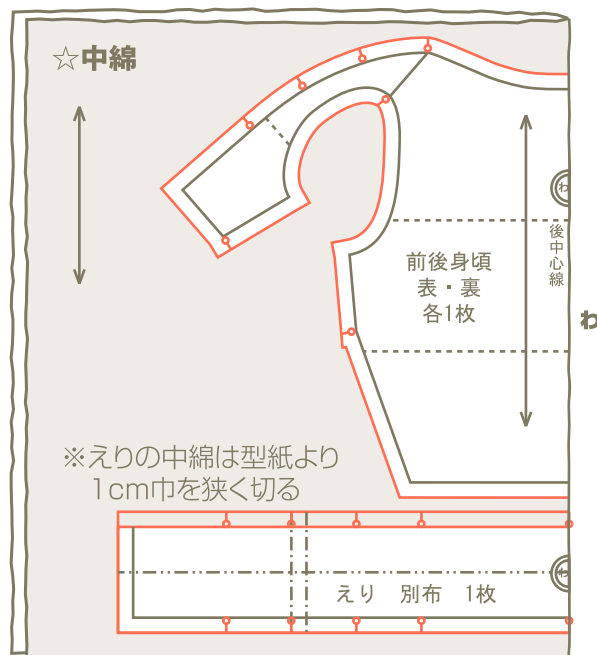
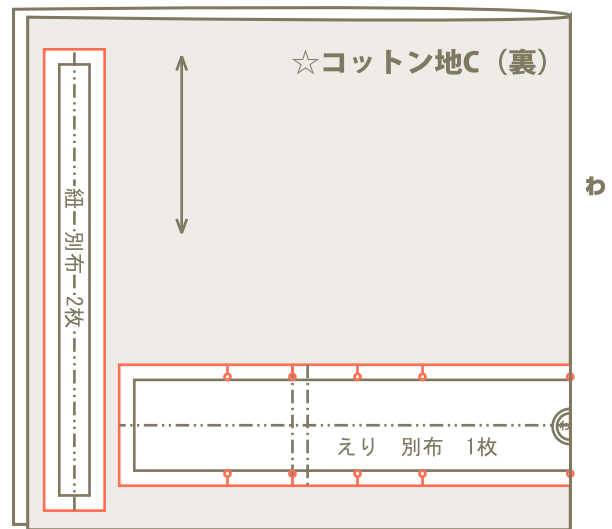
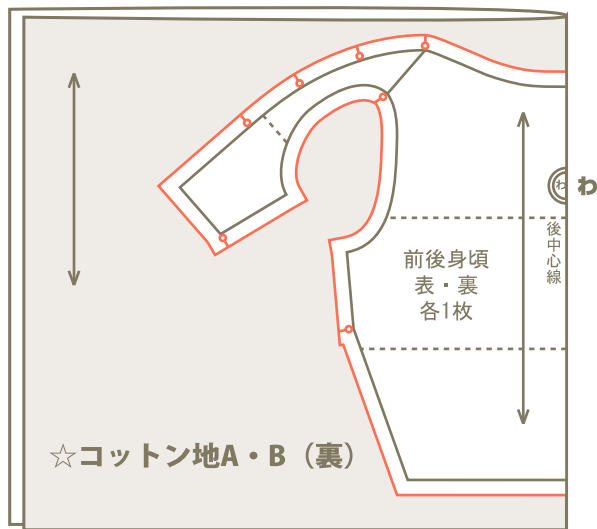
- ①型紙を切り取り、必要用尺を計算します。縫い代付き型紙(1cm)です。
- ②生地を購入し、必要であれば水通し、地直しをします。
- ③型紙を配置し、ゆっくり生地を裁断します(赤線)。  
合印📍に3mmほどの切れ込みを入れます。



### ※注意

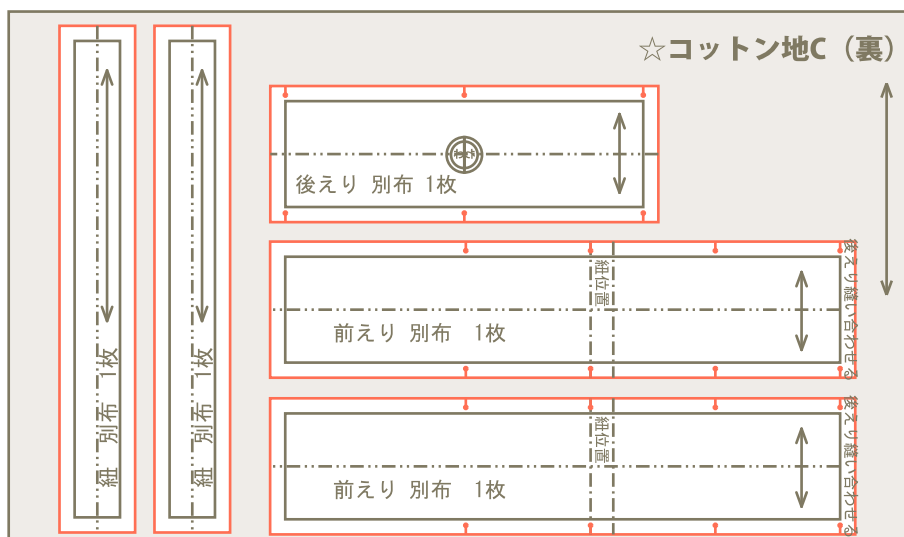
左記の必要用尺の記載方法は、右図のように110×Aにて記載しています。  
用尺は一般的な110cm巾で計算していますが、生地によって巾が違うので、あらかじめ生地に余裕をもってご用意ください。

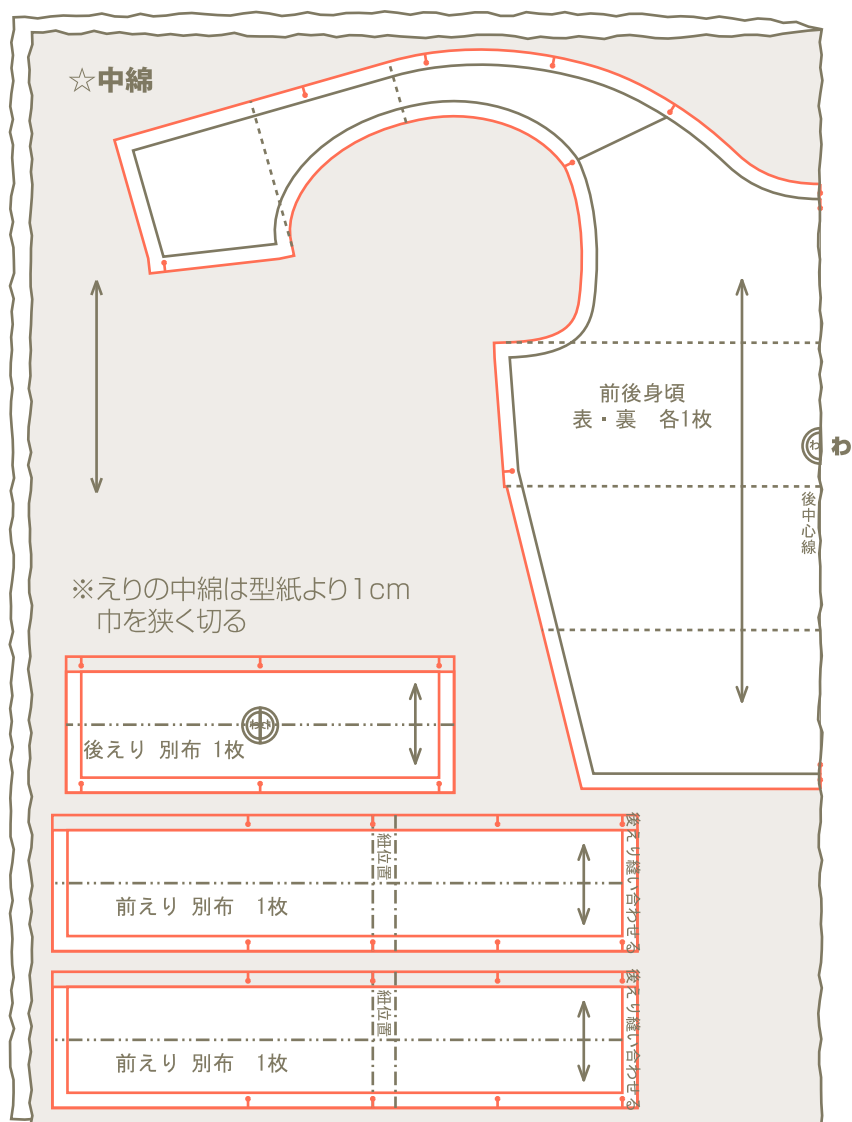
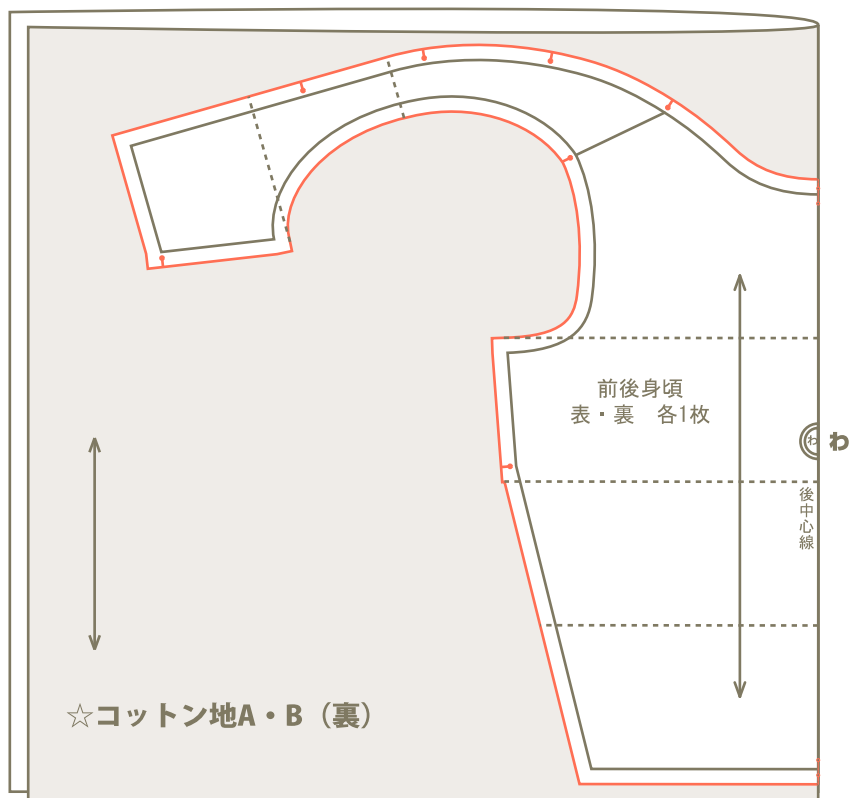
## 型紙の配置例 (3S~L・DS・DM・FB-S・FB-M・FB-L)

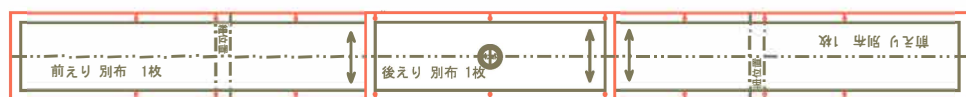


※コットン地A・B(裏)と同じ型紙で、  
中綿を1枚切ります。

## 型紙の配置例 (2L・3L)



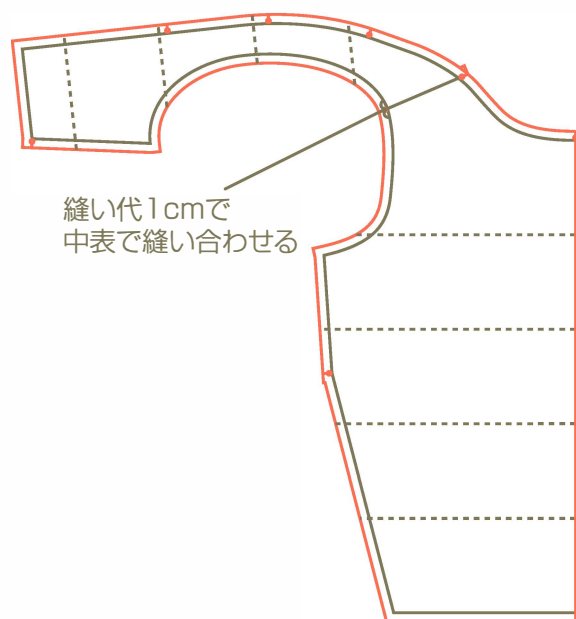




縫い代1cmで中表で縫い合わせる

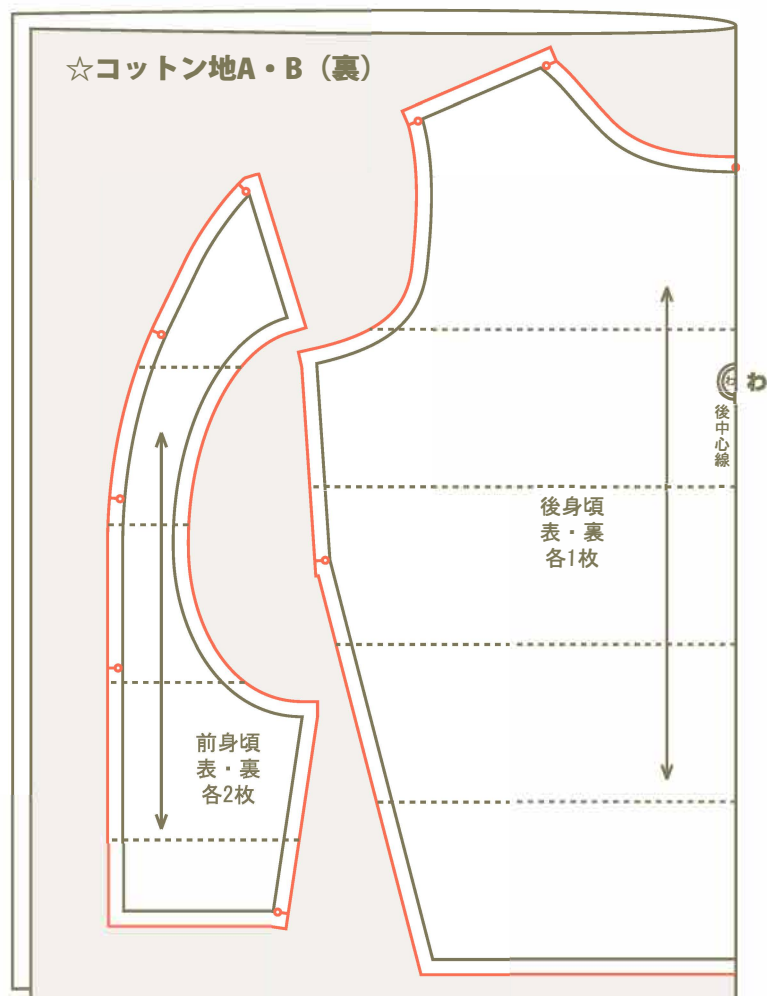
■2L～8Lはえりが前えり2枚と後えり1枚の3つのパーツを縫い合わせて一つのえりを作ります。

## 型紙の配置例 (4L～8L)

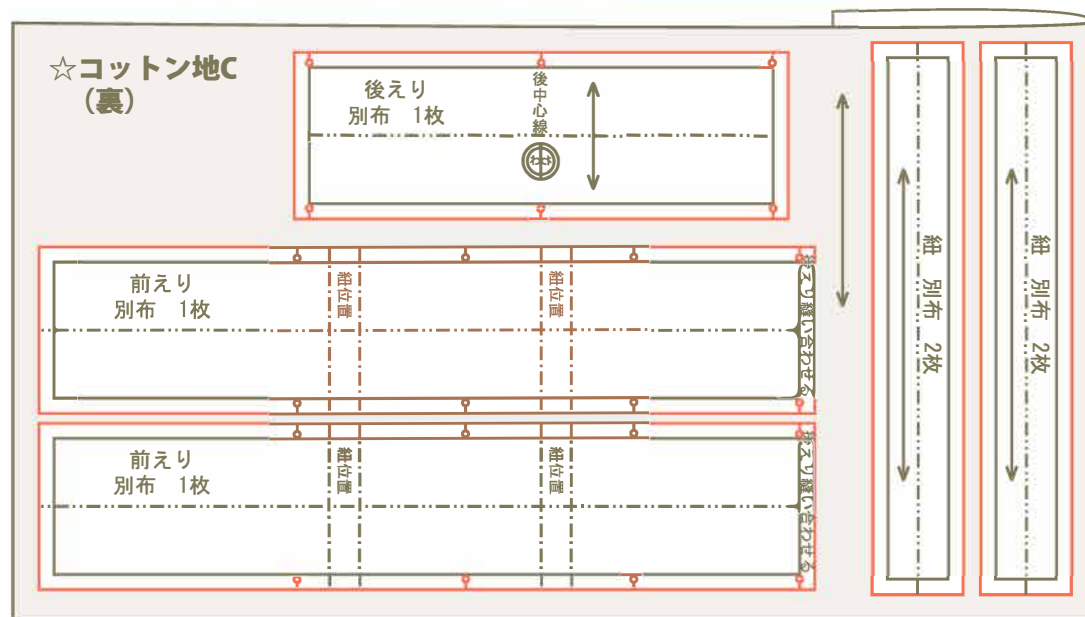


縫い代1cmで  
中表で縫い合わせる

■4L～8Lは後身頃と前身頃を肩で縫い合わせて一つの身頃を作ります。



☆コットン地A・B (裏)



☆コットン地C (裏)

後えり  
別布 1枚

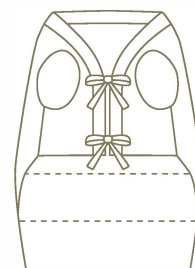
後中心線

前えり  
別布 1枚

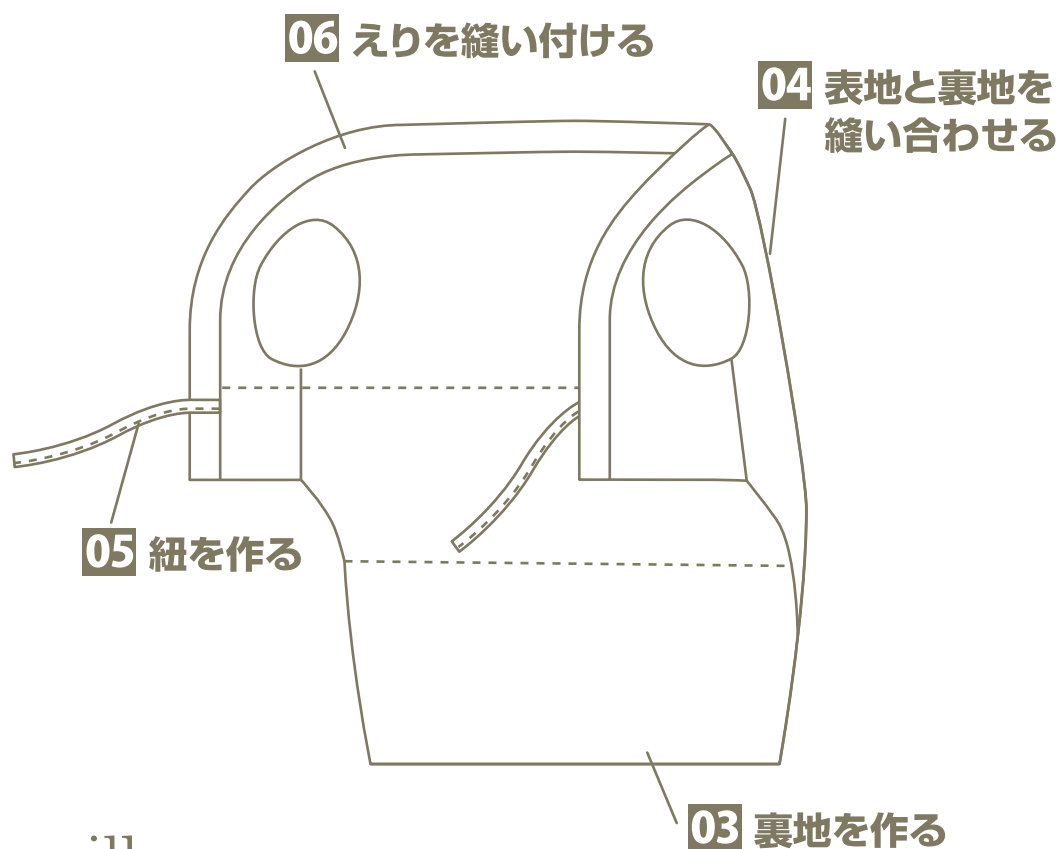
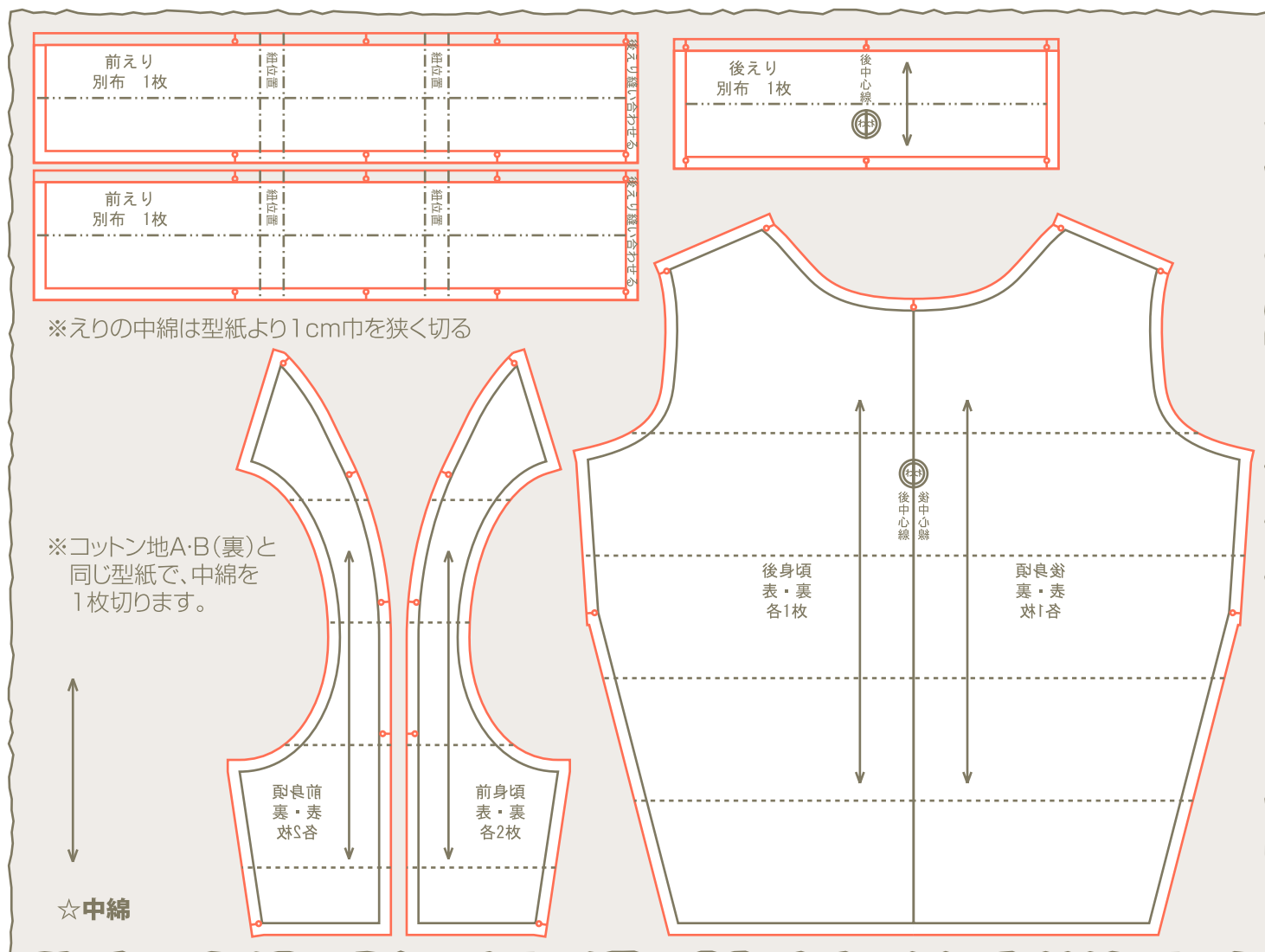
前えり  
別布 1枚

紐 別布 2枚

紐 別布 2枚



■4L～8Lは  
上下2本  
紐が付きます。



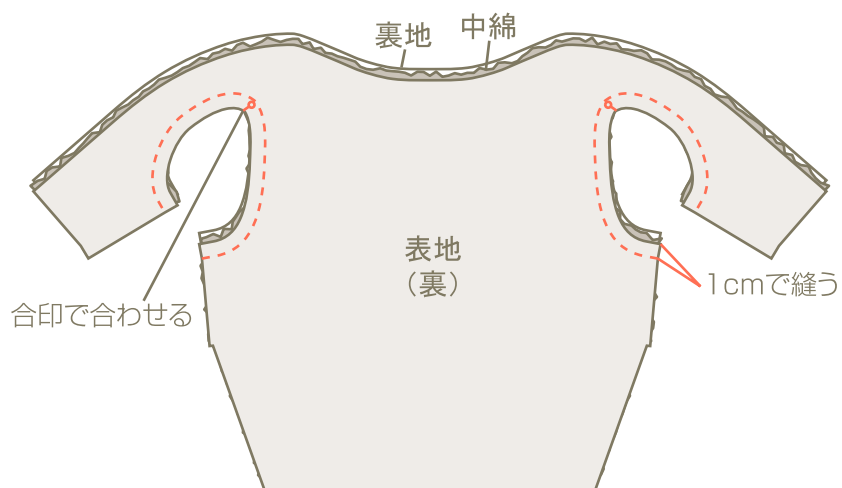
### 03 裏地を作る



①裏地に型紙のステッチ線を写します。

②中綿の上に裏地を重ね、ステッチ線を縫います。この時に中綿がずれないように注意します。

### 04 表地と裏地を縫い合わせる



①表身頃と裏身頃を中表に合わせ、袖ぐりを縫い代1cmで縫います。



②表に返しやすいように袖ぐりの縫い代に、①で縫った糸を切らないように注意しながら、切り込みを入れます。



③表に返します。