

Over Rain Coat

ドッグウェアパターンレシピ:オーバーレインコート
PT056

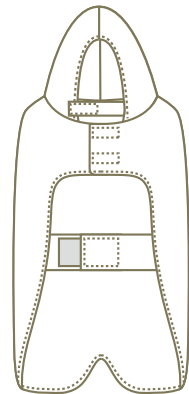
milla milla

<https://www.millamilla.jp/>

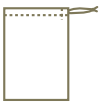
リードホール
バージョン



ハーネスホール
バージョン



収納袋



MOVIE 動画マニュアル

オーバーレインコートの作成方法を動画にてご案内しております。下記サイトよりアクセスしてご覧ください。
ブロードバンド環境でご覧頂くことをおすすめします。

<https://movie.millamilla.jp/PT056/>

ユーザー名:PT056

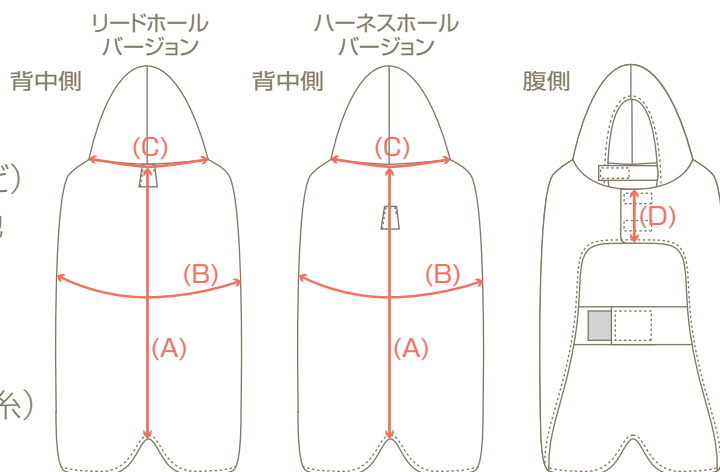
パスワード:

目次

01	出来上がりサイズ	Page 1
02	下準備	1
03	フードタブを作る	4
04	胸タブを作る	4
05	ホール隠しタブを作る	5
06	フードを作る	5
07	胸タブを付ける	7
08	身頃を縫い合わせる	7
09	フードを身頃に付ける	8
10	面ファスナーを縫い付ける	9
11	リードホール / ハーネスホールを作る	9
12	収納袋を作る	11

01 材料

- ☆ 表地：撥水・防水加工されている生地
(ナイロンタフタ、ナイロンオックスなど)
- ☆ 裏地：キュプラ・ナイロンなどの裏生地
- ☆ 付属：面ファスナー 幅の違う2種
(オス・凸) (メス・凹)
- ☆ コード：収納袋用
- ☆ 糸：スパン糸 60 番 1 個 (上糸&下糸)



出来上がりサイズ

必要用尺

	着丈 (A)	胴まわり (B)	首まわり (C)	目安体重 (kg)	表地	裏地	コード
3S	23	31.5	24	1.5 ~ 2	122×40	122×40	33
SS	27	39	28	~ 3	122×50	122×50	33
S	29	47	33	~ 4	122×55	122×55	33
M	34	55	36.5	~ 6	122×65	122×65	39
L	39	58	42.5	~ 8	122×70	122×70	39
2L	43	66	47.5	~ 12	122×80	122×75	39
3L	48	72	54	~ 15	122×95	122×85	45
4L	65	87	55.5	~ 25	122×130	122×110	45
5L	70	101	62	~ 35	122×165	122×120	45
6L	75	112	70	~ 50	122×200	122×135	51
7L	85	122	77	~ 60	122×200	122×155	51
8L	90	132	83.5	~ 80	122×235	122×160	51
DS	35	44	31.5	3 ~ 4	122×60	122×60	39
DM	39	53	37	~ 6	122×65	122×65	39
FB-S	29	55	43.5	~ 8	122×60	122×60	39
FB-M	35	61	45.5	~ 12	122×65	122×65	39
FB-L	41	67	51.5	~ 15	122×75	122×75	39

※伸びない生地 (布帛) 使用のため、サイズに余裕を持たせてあります。 (A,B,C, 単位 cm)

必要用尺 面ファスナー (巾 × 長さ)

フードタブ用 (オス・凸)				フードタブ用 (メス・凹)				胸タブ用 (オス・凸/メス・凹) 共通			
3S	1.6×1.6	6L	5×5	3S	1.6×3	6L	5×10	3S	2.5×5 (2 セット)	6L	5×9 (5 セット)
SS	1.6×1.6	7L	5×5	SS	1.6×3	7L	5×10	SS	2.5×5 (3 セット)	7L	5×9 (5 セット)
S	2×2	8L	5×5	S	2×4	8L	5×10	S	2.5×5 (3 セット)	8L	5×9 (5 セット)
M	2×2	DS	1.6×1.6	M	2×4	DS	1.6×3	M	3×6 (3 セット)	DS	2.5×5 (2 セット)
L	2.5×2.5	DM	1.6×1.6	L	2.5×4.5	DM	1.6×3	L	3.8×6 (3 セット)	DM	2.5×5 (2 セット)
2L	2.5×2.5	FB-S	2.5×2.5	2L	2.5×4.5	FB-S	2.5×6	2L	3.8×6 (3 セット)	FB-S	3.8×6 (3 セット)
3L	3×3	FB-M	2.5×2.5	3L	3×6	FB-M	2.5×6	3L	5×8 (3 セット)	FB-M	3.8×6 (3 セット)
4L	3.8×3	FB-L	2.5×2.5	4L	3.8×6	FB-L	2.5×6	4L	5×8 (3 セット)	FB-L	3.8×6 (3 セット)
5L	3.8×3			5L	3.8×6			5L	5×8 (3 セット)		

02 下準備

※リードホール / ハーネスホールどちらか一つ選んで作ります。

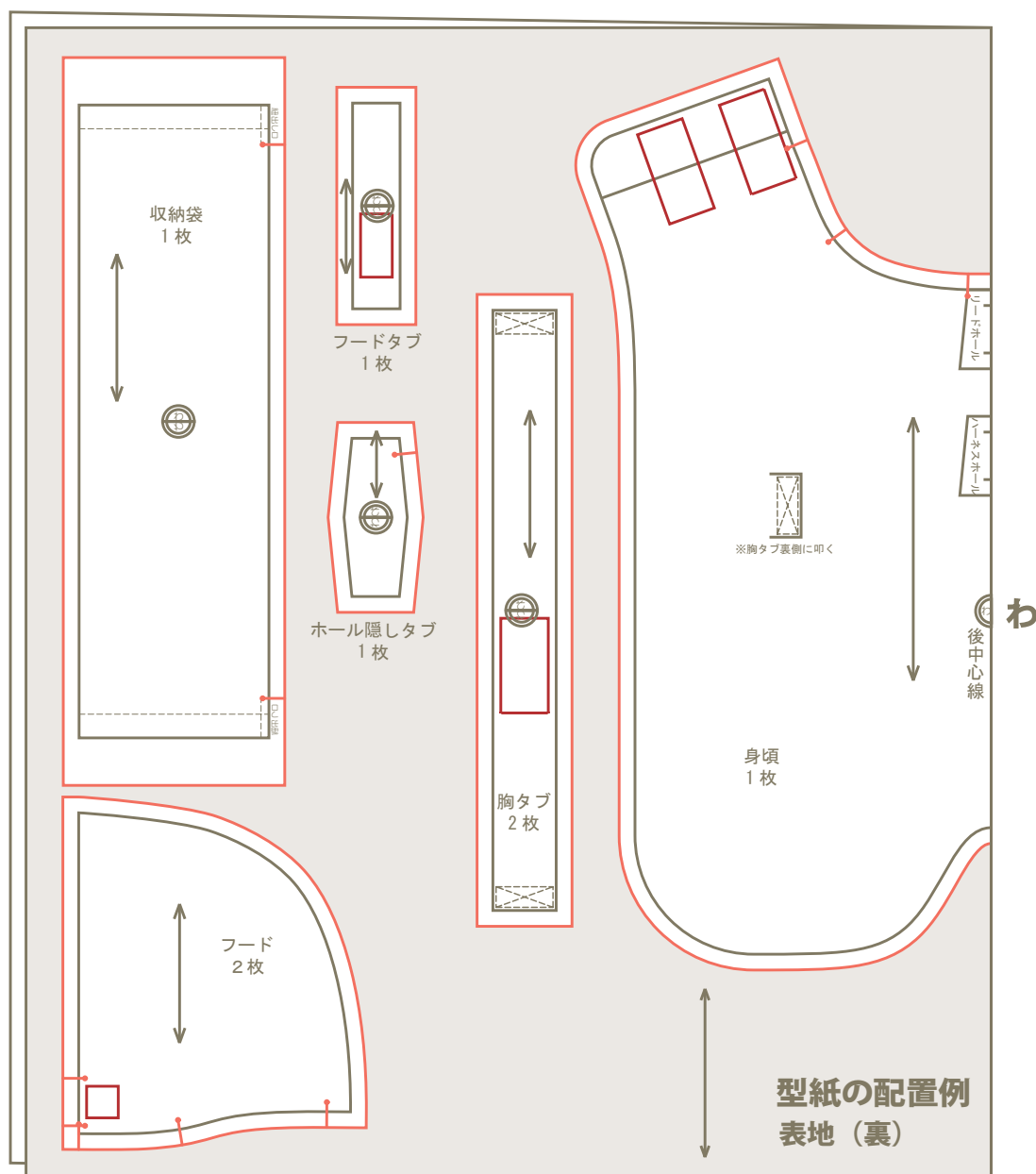
- ① 型紙を切り取り、必要用尺を計算します。縫い代付き型紙(1cm)です。
- ② 生地を購入し、必要であれば水通し、地直しをします。
- ③ 型紙を配置し、ゆっくり生地を裁断します(赤線)。

合印  に3mm ほどの切れ込みを入れます。



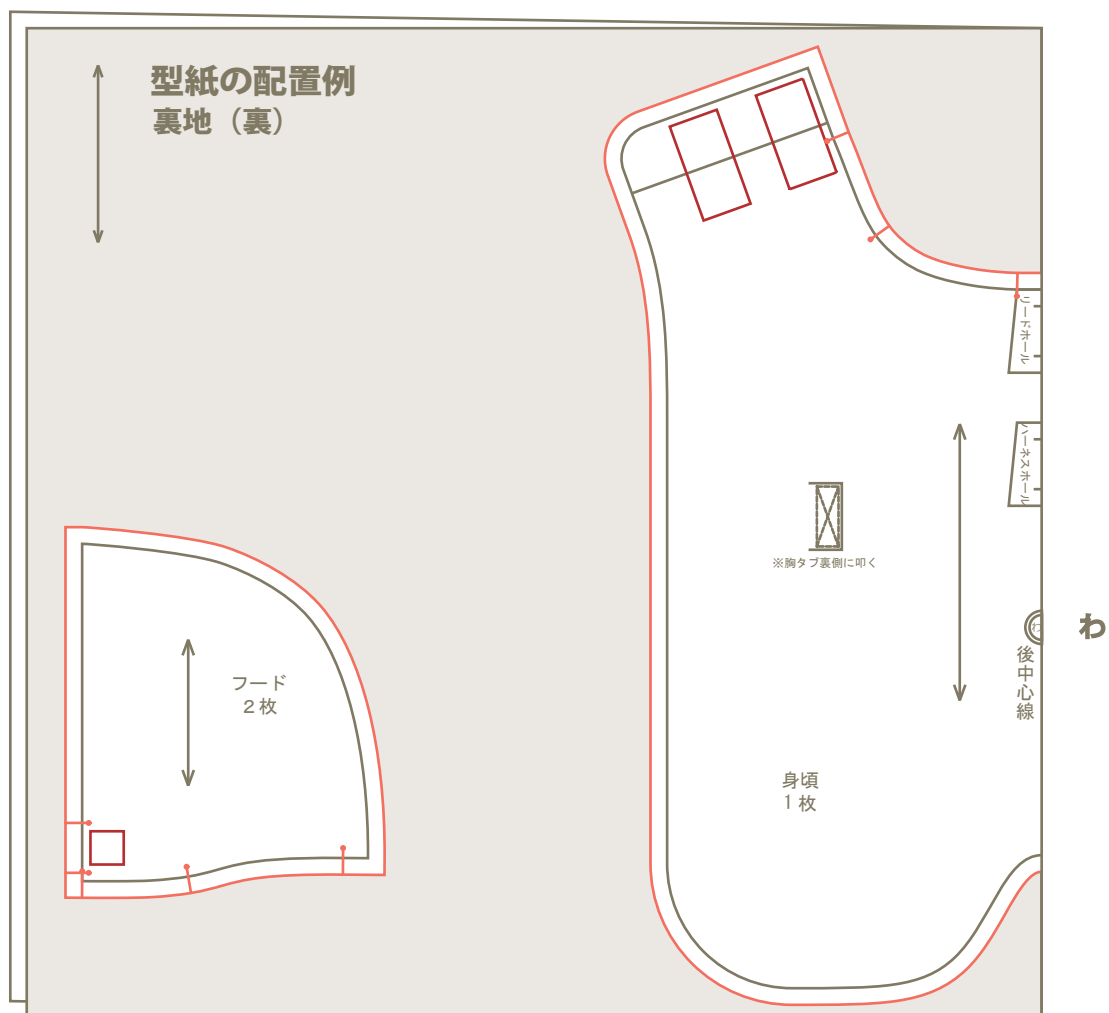
※注意

左記の必要用尺の記載方法は、右図のように 122×A にて記載しています。
用尺は一般的な 122cm 巾で計算していますが、生地によって巾が違うので、
あらかじめ生地に余裕をもってご用意ください。

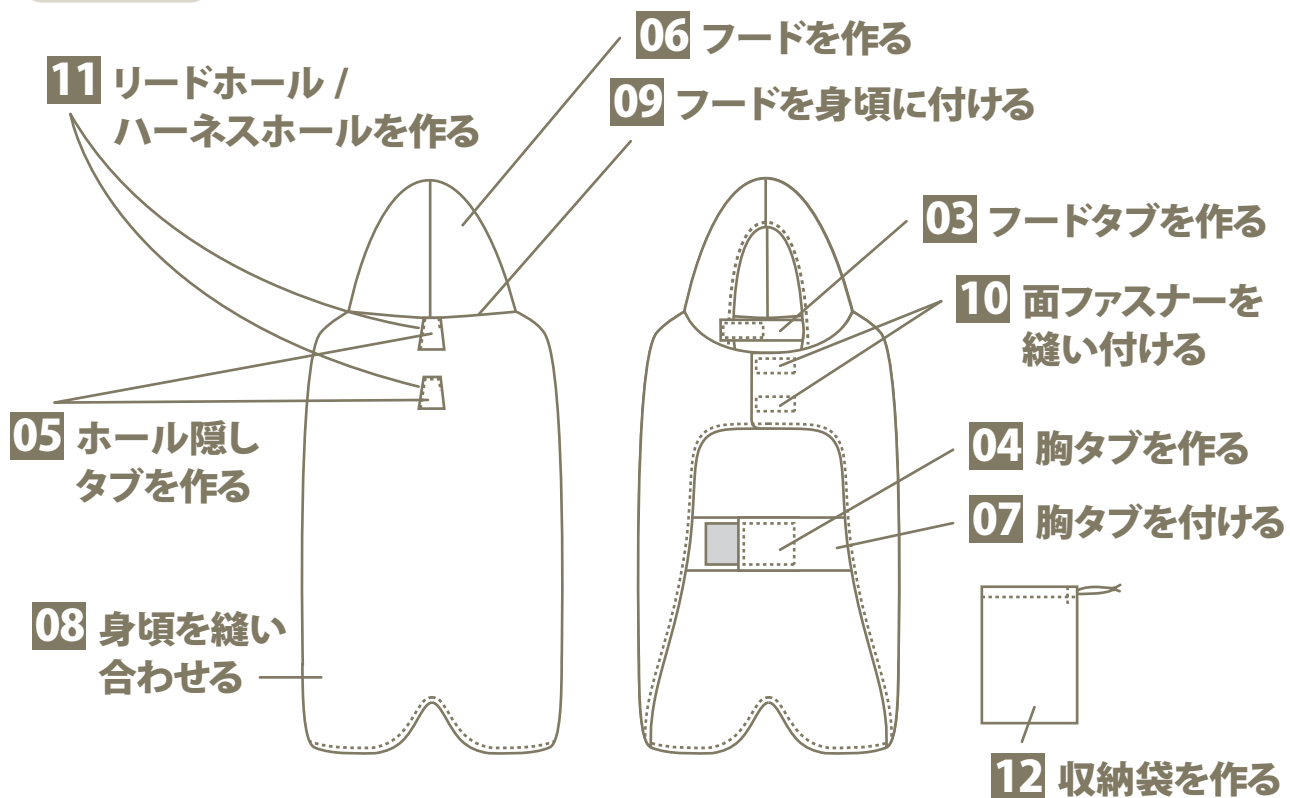


□: 赤枠は面ファスナー位置

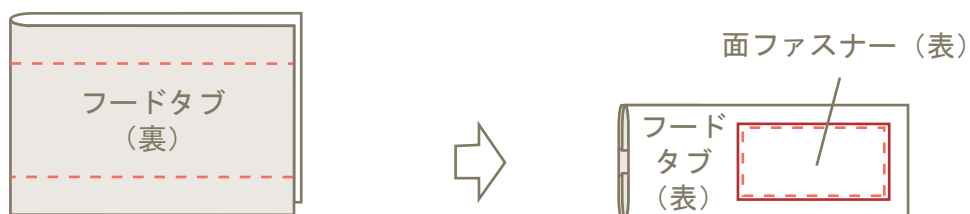
 : ステッチ位置



作り方順序



03 フードタブを作る



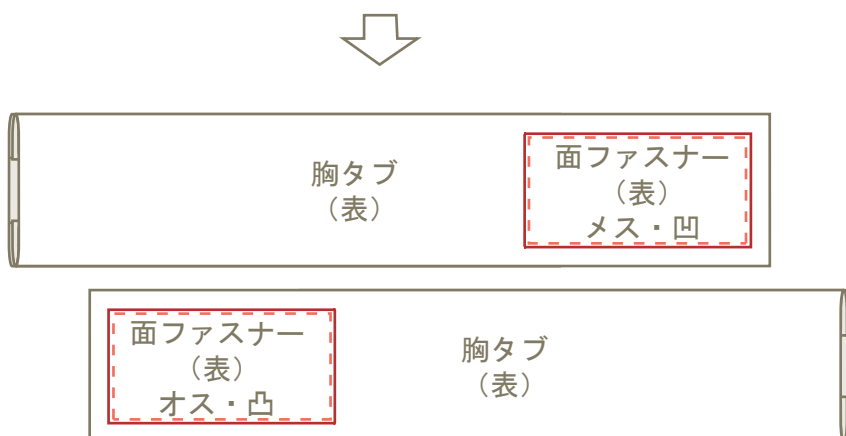
①中表に合わせ、二つに折って上下を 1cm の縫い代で縫います。

②①を表にかえし、面ファスナー（メス・凹）を縫いつける。（位置は型紙参照）

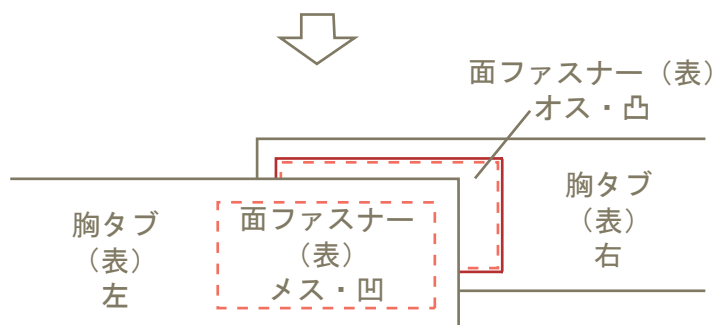
04 胸タブを作る



①胸タブ生地 2 枚とも中表に合わせ、二つに折って上下を 1cm の縫い代で縫います。



②①を表にかえし、面ファスナーを縫いつける。（位置は型紙参照）



このように左右の胸タブを合わせます。