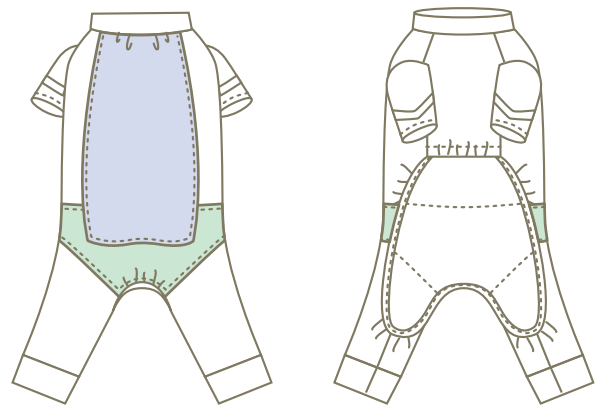


Hero Costume BOYS

ドッグウェアパターンレシピ：ヒーローコスチューム・男の子用
PT060

milla milla

<https://www.millamilla.jp/>



MOVIE 動画マニュアル

ヒーローコスチューム・男の子用の作成方法を動画にてご案内しております。
下記サイトよりアクセスしてご覧ください。
ブロードバンド環境でご覧頂くことをおすすめします。

<https://movie.millamilla.jp/PT060/>

ユーザー名：PT060 パスワード：

目次

01	材料・・・・・・・・・・Page1	08	本体足ぐりにニットバインダーテープを縫い付ける・・・・・・・・10
02	下準備・・・・・・・・・・1	09	マントを作る・・・・・・・・11
03	首リブ・足口リブを作る・・・3	10	肩を縫い合わせる・・・・・・・・12
04	そでを作る・・・・・・・・・・4	11	首リブを縫い付ける・・・・・・・・13
05	前身頃裾にゴムを入れる・・・5	12	脇を縫い合わせる・・・・・・・・14
06	パンツ・ベルトを縫い合わせ、マント固定用のゴムを付ける・・・・・・7	13	そでを付ける・・・・・・・・・・15
07	後身頃パンツ部分を作る・・・9		

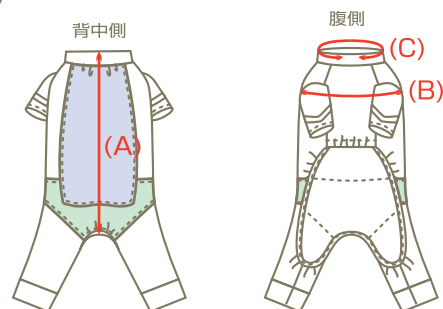
こちらの型紙は日本ペット服手作り協会®のドッグウェアクリエイター®取得者以外は商用利用禁止となっております。

01 材料

- ☆生地A:2WAY天竺・スモース等のニット地(ボディ用/白)
- ☆生地B:2WAY天竺・スモース等のニット地(パンツ用/グリーン)
- ☆生地C:2WAY天竺・スモース等のニット地(ベルト用/ブルー)
- ☆生地D:2WAY天竺・スモース等のニット地(マント用/ムラサキ)
- ☆ゴム:1cm幅ぐらい(前身頃裾用・ボディとマントの固定用)
- ☆二つ折れニットバインダーテープ:20mm幅(足ぐりゴム用)
- ☆二つ折れニットバインダー又はストレッチテープ
:3S~2L・DS・DM・FBS~FBL(15mm幅)
3L~8L(20mm幅)(そでライン用)
- ☆糸: レジロン(ニット用糸):上糸/ウーリー糸:下糸
- ※ロックミシン使用の場合は、ロック用スパン糸を4個で使ってください。

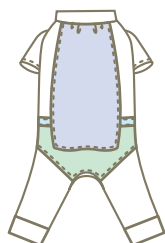


①ヒーロー風 マント有・パンツ有・ベルト無

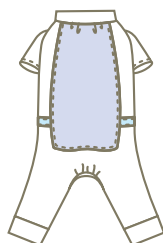


バリエーション パーツの組み合わせで様々なコスチュームが作れます。

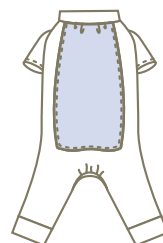
②ヒーロー風 マント有 パンツ有 ベルト有



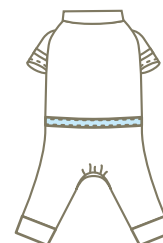
③ヒーロー風 マント有 パンツ無 ベルト有



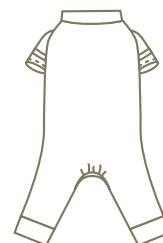
④ヒーロー風 マント有 パンツ無 ベルト無



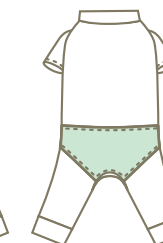
⑤隊員風 マント無 パンツ有 ベルト有



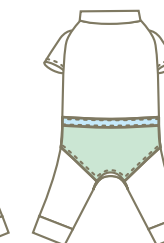
⑥隊員風 マント無 パンツ有 ベルト無



⑦赤おに風 マント無 パンツ有 ベルト有



⑧レスラー風 マント無 パンツ有 ベルト有




出来上がりサイズ

必要用尺 ②ヒーロー風の場合

	着丈(A)	胴まわり(B)	首まわり(C)	目安体重(kg)	生地 A	生地 B		生地 C	生地 D
						ベルト無	ベルト有		
3S	25	31	16	1.5 ~ 2	40×110	15×110	15×110	10×110	25×110
SS	29	35	19	~ 3	50×110	20×110	15×110	10×110	30×110
S	31.5	40	22	~ 4	55×110	20×110	15×110	10×110	30×110
M	36.5	47	26	~ 6	60×110	20×110	15×110	10×110	35×110
L	41.5	53	30	~ 8	70×110	20×110	20×110	10×110	40×110
2L	46	59	35	~ 12	100×110	25×110	20×110	10×110	45×110
3L	50.5	64	37	~ 15	115×110	30×110	20×110	10×110	45×110
4L	68.5	75	39	~ 25	140×110	40×110	35×110	10×110	55×110
5L	73.5	86	43	~ 35	170×110	45×110	40×110	15×110	60×110
6L	79	97	47	~ 50	160×150	50×150	45×150	15×150	65×150
7L	88.5	108	51	~ 60	180×150	55×150	50×150	15×150	70×150
8L	94	120	55	~ 80	230×150	55×150	50×150	15×150	75×150
DS	39.5	40	22	3 ~ 4	60×110	20×110	20×110	10×110	35×110
DM	43.5	49	26	~ 6	65×110	25×110	20×110	10×110	35×110
FB-S	29.5	48	30	~ 8	55×110	20×110	20×110	10×110	30×110
FB-M	36.5	52	35	~ 12	65×110	25×110	20×110	10×110	35×110
FB-L	43	56	39	~ 15	75×110	30×110	25×110	10×110	40×110

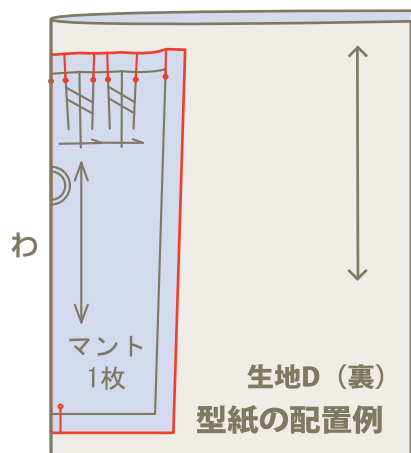
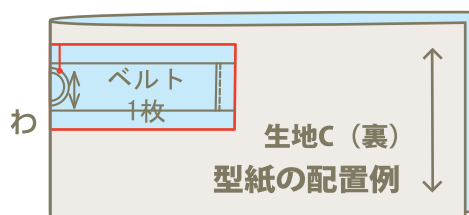
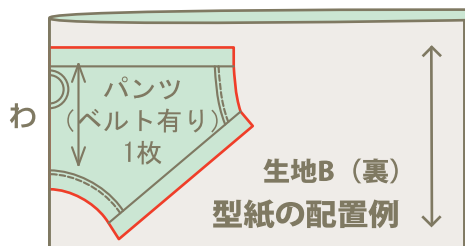
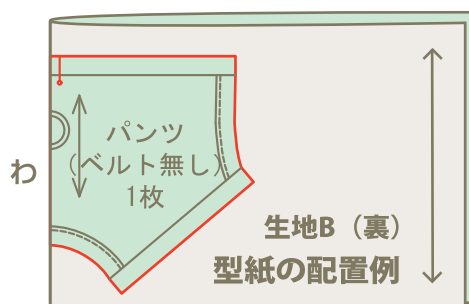
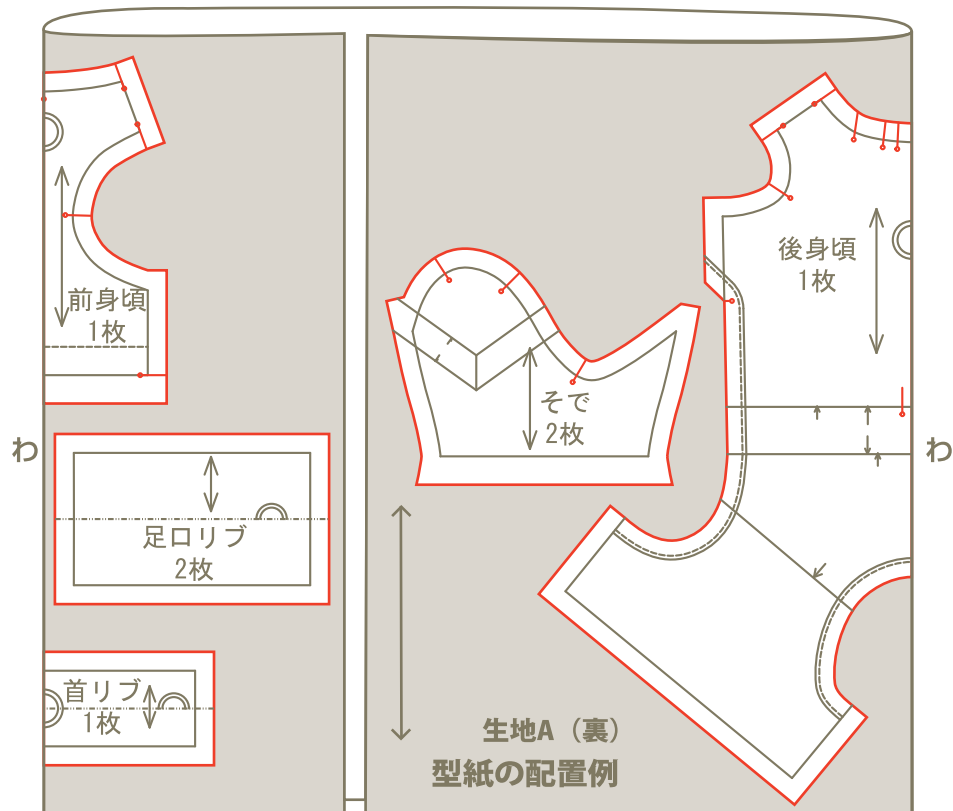
02 下準備

- ①型紙を切り取り、必要用尺を計算します。縫い代付き型紙(1cm)です。
 - ②生地を購入し、必要であれば水通し、地直しをします。
 - ③型紙を配置し、ゆっくり生地を裁断します(赤線)。
- 合印  に3mmほどの切れ込みを入れます。



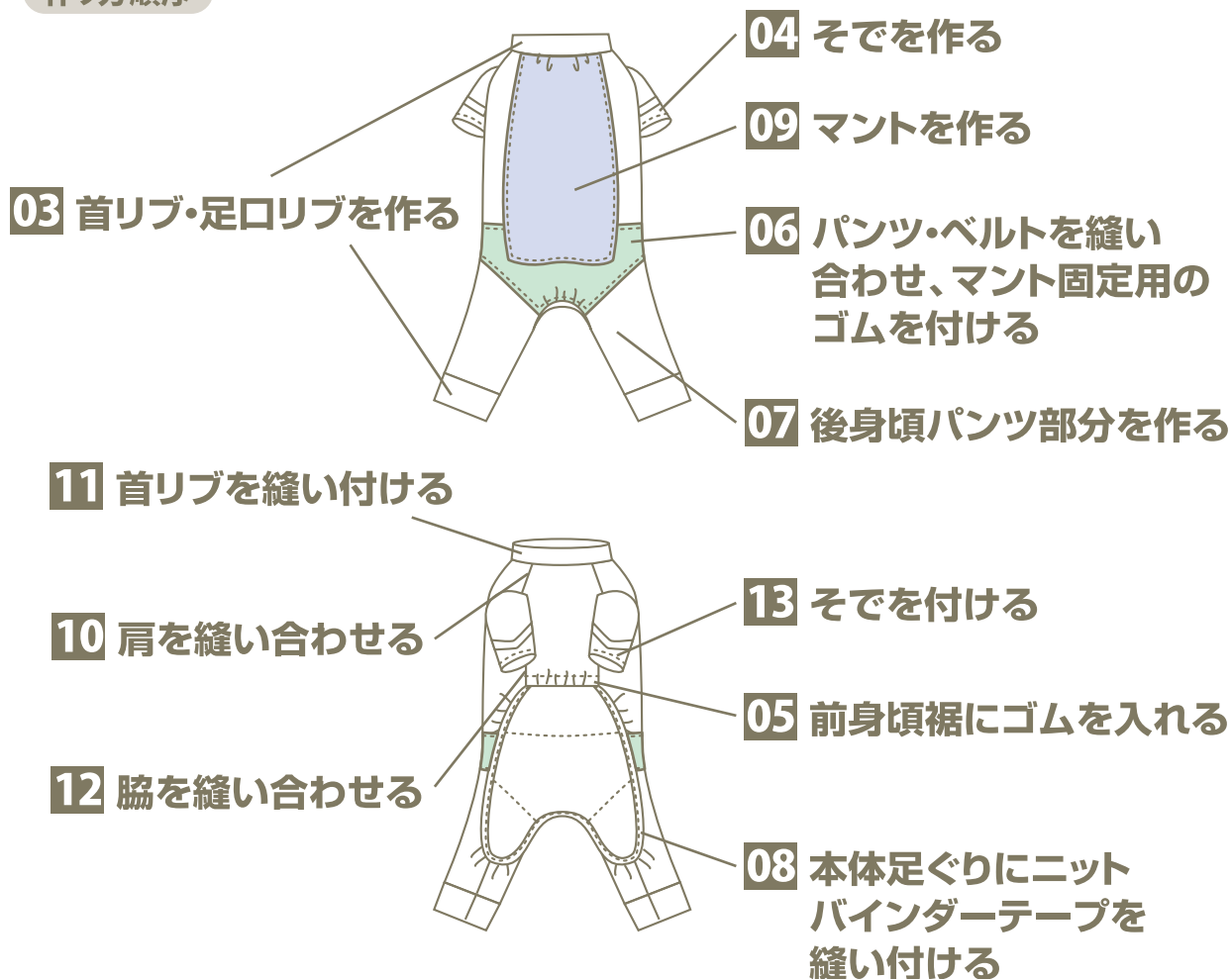
※注意

左記の必要用尺は、下図のようにA×Bcm幅にて記載しています。
生地によっては巾が違っているので、あらかじめ生地に余裕をもってご用意ください。



※マント・ベルト・パンツ(ベルト有/無)の型紙は必要に応じて裁断してください。

作り方順序

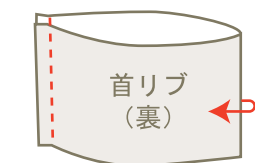
- 
- 03 首リブ・足口リブを作る
 - 04 そでを作る
 - 09 マントを作る
 - 06 パンツ・ベルトを縫い合わせ、マント固定用のゴムを付ける
 - 07 後身頃パンツ部分を作る
 - 11 首リブを縫い付ける
 - 10 肩を縫い合わせる
 - 12 脇を縫い合わせる
 - 13 そでを付ける
 - 05 前身頃裾にゴムを入れる
 - 08 本体足ぐりにニットバインダーテープを縫い付ける

ヒーロー風
マント有・パンツ有・ベルト無

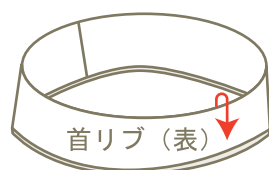
レシピでは家庭用ミシンでの縫い方を説明しています。
ロックミシンの場合は、**ロックマーク**をご覧ください。

動画はロックミシンを使っています。

03 首リブ・足口リブを作る



- ①首リブを中表で二つに折り、1cmの縫い代で図のように縫い合わせ、縫い代を割ります。

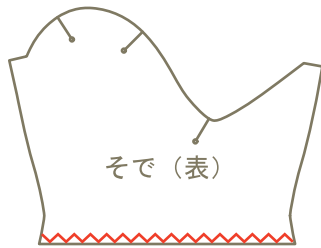


- ②外表になるように、図のように折ります。

- ③足口リブも同様に作ります。

04 そでを作る

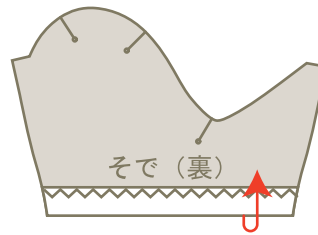
※そで無しバージョンの場合は、
そでリブを作ります。



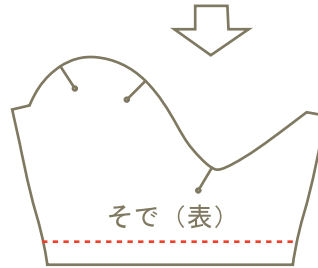
- ①袖口にジグザグミシン/
ロックミシンをかけます。

ロック

布端をロックミシンで縫います。

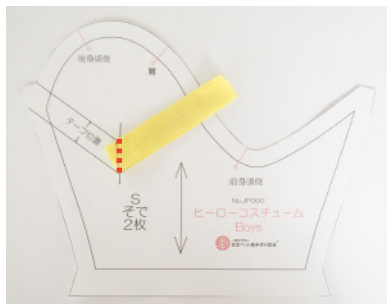


- ②そで口を 1.5cm 裏面に折り、
アイロンで型を付けます。

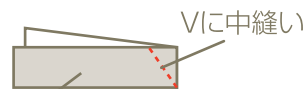


- ③そで口から 1.3cm ほどのところをステッチ
します。もう一方のそでも同様にします。

そでラインを付ける場合



- ④二つ折れニットバインダー又は
ストレッチテープをそでの長さに
合わせてVに中縫いする。



二つ折れニットバインダー又は
ストレッチテープ (裏)

二つ折れニットバインダー又は ストレッチテープ必要用尺

3S	12×2本	6L	36×2本
SS	13.5×2本	7L	38.5×2本
S	14.5×2本	8L	43.5×2本
M	17×2本	DS	13.5×2本
L	19×2本	DM	14×2本
2L	24×2本	FB-S	14.5×2本
3L	29×2本	FB-M	16×2本
4L	30×2本	FB-L	16.5×2本
5L	33×2本		

(縫い代込み 単位 cm)

- ⑤二つ折れニットバインダー又はストレッチテープを
そでに縫い付けます。(位置は型紙参照)