

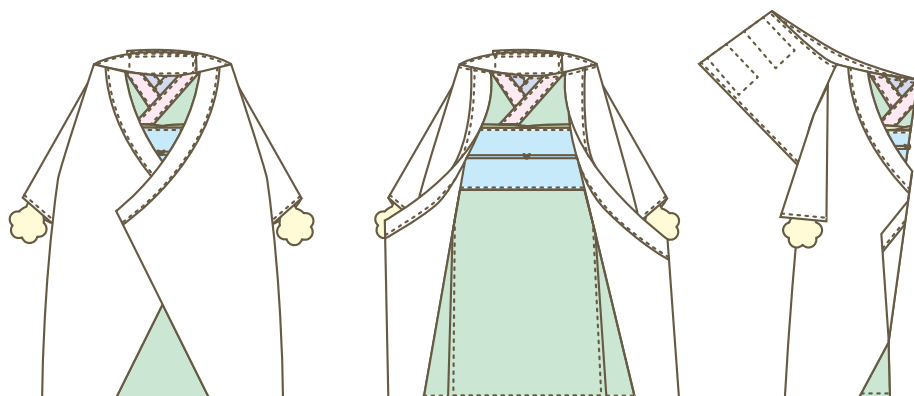
# Geisha Costume

ドッグウェアパターンレシピ：姫様着ぐるみ

PT065

milla milla

<https://www.millamilla.jp/>



## MOVIE 動画マニュアル

姫様着ぐるみの作成方法を動画にてご案内しております。  
下記サイトよりアクセスしてご覧ください。  
ブロードバンド環境でご覧頂くことをおすすめします。

<https://movie.millamilla.jp/PT065/>

ユーザー名：PT065

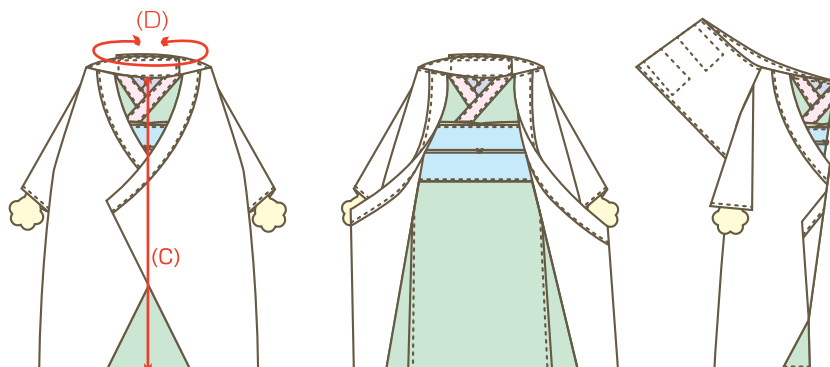
パスワード：

## 目次

01	出来上がりサイズ・・・・・・・・Page1
02	下準備・・・・・・・・1
03	袖を作る・・・・・・・・4
04	羽織身頃に袖パーツを挟む・・・・5
05	前身頃にえり・帯布を縫い付ける・・6
06	身頃上部分を作る・・・・・・・・8
07	パンツを作る・・・・・・・・9
08	前あて布を作る・・・・・・・・10
09	パンツと前あて、前身頃を縫い合わせる・・11
10	前身頃裏を作り、身頃に縫い付ける・・13
11	面ファスナーを縫い付ける・・・・15

## 01 材料

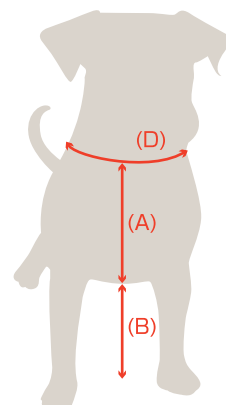
- ☆生地A:コットン生地(袖・羽織身頃・羽織前たて・前身頃裏・羽織裏用)
- ☆生地B:コットン生地(前身頃・前パンツ・後パンツ・マチ布・前あて布用)
- ☆生地C:コットン生地(帯布用)
- ☆フェルトa:手
- ☆フェルトb:左上えり・右上えり
- ☆フェルトc:左下えり・右下えり
- ☆フェルトd:帯あげ布
- ☆紐:(帯飾り用)
- ☆ゴム:平ゴム(後パンツ用)
- ☆面ファスナー:2.5cm幅
- ☆糸:スパン糸



※ロックミシン使用の場合は、ロック用スパン糸を4個で使用ください。

### 出来上がりサイズ

	前丈(A)	股下丈(B)	総前丈(C) (A)+(B)	首まわり(D)	目安体重(kg)
小(短丈)	14	3.5	17.5	24.5	~6
小(長丈)	14	7.5	21.5	24.5	~6
中(短丈)	22	11	33	38	~15
中(中丈)	22	14	36	38	~15
中(長丈)	22	17	39	38	~15
大(短丈)	30	8	38	42	~50
大(中丈)	30	11.5	41.5	42	~50
大(長丈)	30	15	45	42	~50
特大	30	25	55	69.5	~80
FB	18	6.5	24.5	42	~15



(単位 cm)

※ダックス・コーギーなど足の短いワンちゃんは小・中の型紙(短丈バージョン)、ミックス犬などは小・中・大それぞれの型紙に丈違いの記載しています。前足の長さに合わせてご使用ください。首まわり、目安体重を基に各サイズをお選びください。

### 必要用尺

	生地A	生地B	生地C	フェルトa (縦×横)	フェルトb (縦×横)	フェルトc (縦×横)	フェルトd (縦×横)
小(短丈)	40	20	9	20×12	14.5×6	8×6	7×12.5
小(長丈)	42	25	9	20×12	14.5×6	8×6	7×12.5
中(短丈)	102	48	13.5	25×14	24×8.5	10.5×6	7×20
中(中丈)	105	55	13.5	25×14	24×8.5	10.5×6	7×20
中(長丈)	110	65	13.5	25×14	24×8.5	10.5×6	7×20
大(短丈)	150	53	15	45×24	31×12	11×7.5	7×21
大(中丈)	155	68	15	45×24	31×12	11×7.5	7×21
大(長丈)	160	70	15	45×24	31×12	11×7.5	7×21
特大	250	150	16.5	55×30	32×14.5	15×9	10×30
FB	65	30	12.5	20×16	16×8	7×6	7×15.5

(単位 cm)

## 必要用尺

	ゴム(長さ)	紐(長さ)	面ファスナー(幅×長さ)
小(短丈・長丈)	13	20.5	2.5×6.5
中(短丈・中丈・長丈)	26	35	2.5×13
大(短丈・中丈・長丈)	32	36.5	2.5×30
特大	39	53	2.5×57
FB	24.5	28	2.5×18

(縫い代込み 単位 cm)

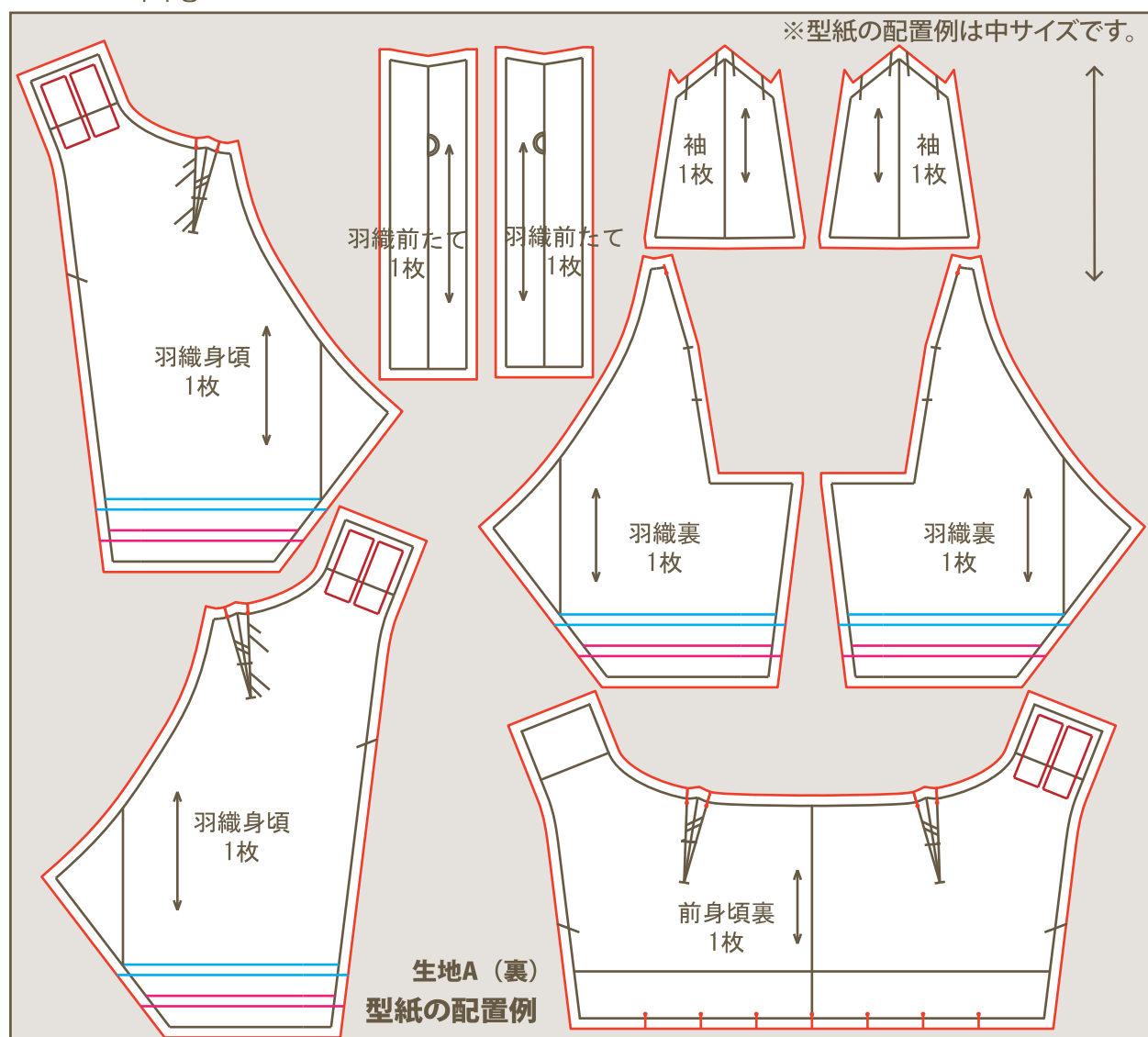
## 02 下準備

- ①型紙を切り取り、必要用尺を計算します。縫い代付き型紙(1cm)です。
- ②生地を購入し、必要であれば水通し、地直しをします。
- ③型紙を配置し、ゆっくり生地を裁断します(赤線)。合印♀に3mmほどの切れ込みを入れます。



※注意

左記の必要用尺の記載方法は、図のように110×Aにて記載しています。  
用尺は一般的な110cm巾で計算していますが、生地によって巾が違うので、あらかじめ生地に余裕をもってご用意ください。

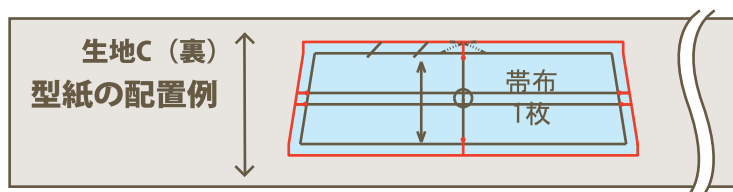
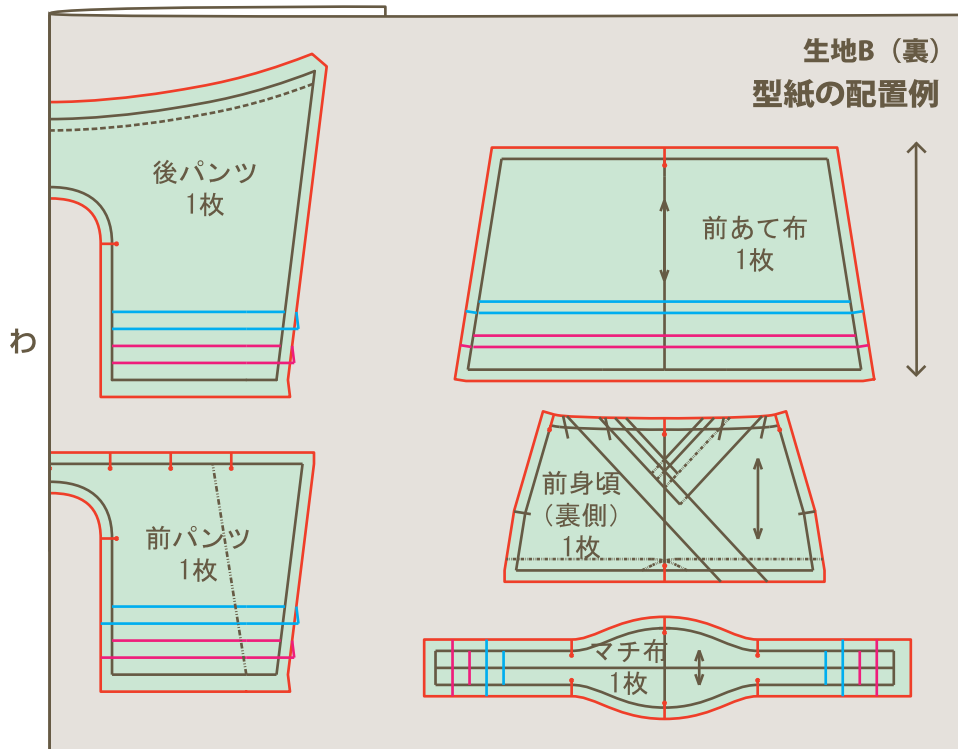


□:赤枠は面ファスナー位置

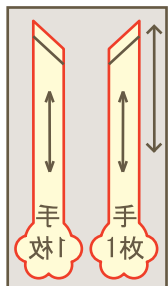
—:青線は短丈縫い代カット線・短丈仕上がり線(小・中・大のみ)

—:ピンク線は中丈縫い代カット線・中丈仕上がり線(中・大のみ)

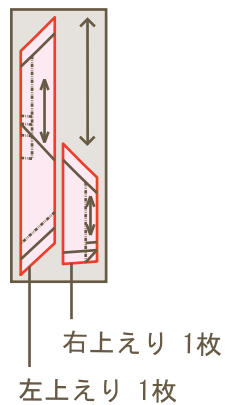
※足の短いワンちゃんは青線(短丈)等、前足の長さに合わせた型紙を切ってお使いください。



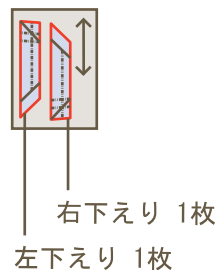
フェルトa  
型紙の配置例



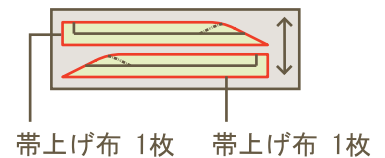
フェルトb  
型紙の配置例



フェルトc  
型紙の配置例



フェルトd  
型紙の配置例



※型紙の配置例は中サイズです。

## 作り方順序

- 
- 03 袖を作る
  - 04 羽織身頃に袖パーツを挟む
  - 05 前身頃にえり・帯布を縫い付ける
  - 06 身頃上部分を作る
  - 07 パンツを作る
  - 08 前あて布を作る
  - 09 パンツと前あて、前身頃を縫い合わせる
  - 10 前身頃裏を作り、身頃に縫い付ける
  - 11 面ファスナーを縫い付ける

レシピでは家庭用ミシンでの縫い方を説明しています。ロックミシンの場合は、**ロックマーク**をご覧ください。

動画はロックミシンを使っています。

## 03 袖を作る



- ①袖口の縫い代1cmを三つ折りにして端から3mmほどのところをステッチで押さえます。



- ②袖の両端を表からジグザグミシン/**ロックミシン**をかけます。

### ロック

布端を切り落とさないようにロックミシンで縫います。



- ③袖を中表に二つに折り、端から1cmを縫い、縫い代を割ります。