

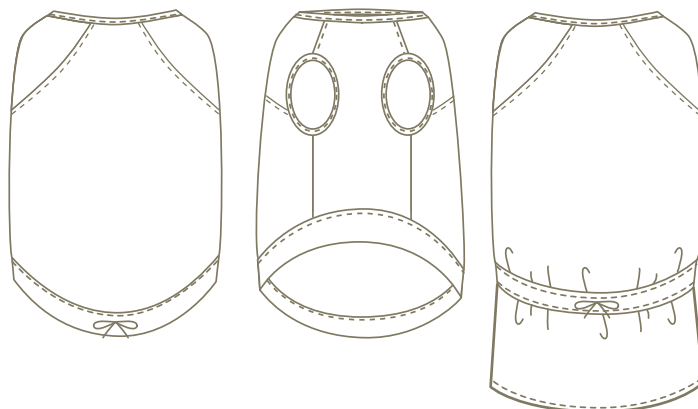
Raglan Tank-top/Dress

ドッグウェアパターンレシピ:ラグランタンク・ラグランワンピース

PT015

milla milla

<http://www.millamilla.jp/>



MOVIE 動画マニュアル

ラグランタンクトップ/ワンピースの作成方法を動画にてご案内しております。

下記サイトよりアクセスしてご覧ください。

ブロードバンド環境でご覧頂くことをおすすめします。

<http://movie.millamilla.jp/PT015/>

ユーザー名:

パスワード:

目次 **01** | 材料 Page 1

02 | 下準備 1

タンクトップ

03 | 肩を縫い合わせる 3

04 | 脇を縫い合わせる 4

05 | すそリブをつける 4

06 | 首、腕まわりにニットテープを縫いつける... 5

07 | かざりリボンをつける 5

ワンピース

08 | 後身頃にベルトをつける 7

09 | 前身頃すそにリブをつける 8

10 | 肩を縫い合わせる 9

11 | 脇を縫い合わせる 9

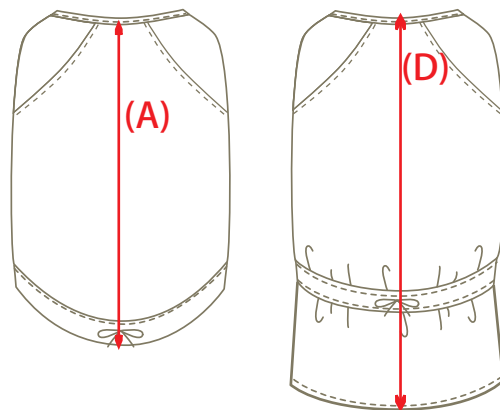
12 | すそを折り返す 10

13 | 首、腕まわりにニットテープを縫いつける・ 10

01 材料

- ☆ 生地A: フライス、天竺、スモースニットなどのTシャツ地やミニ裏毛などのトレーナー地
 - ☆ 生地B: (肩切り替え) 上記 ニット地 又はパワーネットなどのニット地のメッシュ
 - ☆ 紐 : 靴紐のような紐・ワンピースはリボンなどでも可
 - ☆ ニットテープ
 - ☆ 糸 : ニット用又はレジロン糸 50番 1個(上糸)
ウーリー糸 50番 1個(下糸)
- ※ ロックミシン使用の場合は、ロック用スパン糸を4個ご使用ください。

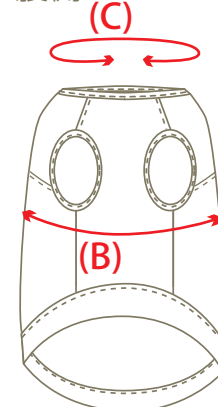
背中側



出来上がりサイズ

	着丈(A)	胴まわり(B)	首まわり(C)	ワンピース着丈(D)	目安体重(kg)
3S	19	31	19	22	1.5~2
SS	23	35	23	26	~3
S	25.5	40	26.5	28	~4
M	30.5	47	31	33	~6
L	36	53	36	38	~8
2L	40	59	38	42.5	~12
3L	46.5	64	40	50	~15
DS	33	40	26.5	35	3~4
DM	36	49	31	40	~6
FB	30.5	58	38.5	32	11kg前後

腹側



02 下準備

- ① 型紙を切り取り、必要用尺を計算します。縫い代付き型紙(1cm)です。
- ② 生地を購入し、必要であれば水通し、地直しをします。
- ③ 型紙を配置し、ゆっくり生地を裁断します(赤線)。
合印♀に3mmほどの切れ込みを入れます。

必要用尺

	タンクトップ生地A	生地B	ワンピース生地A
3 S	110×20	110×10	110×30
S S	110×25	110×10	110×35
S	110×30	110×15	110×35
M	110×35	110×15	110×40
L	110×40	110×15	110×50
2 L	110×45	110×20	110×55
3 L	110×50	110×20	110×60
D S	110×35	110×15	110×50
D M	110×40	110×15	110×50
F B	110×35	110×15	110×45

(単位 cm)

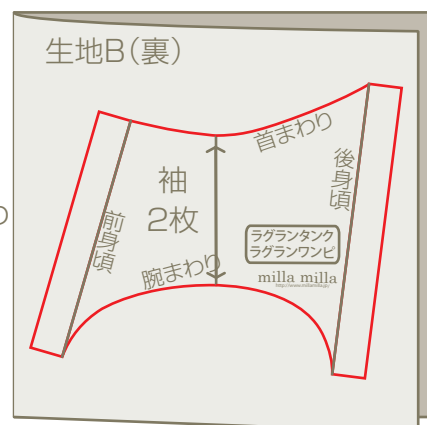
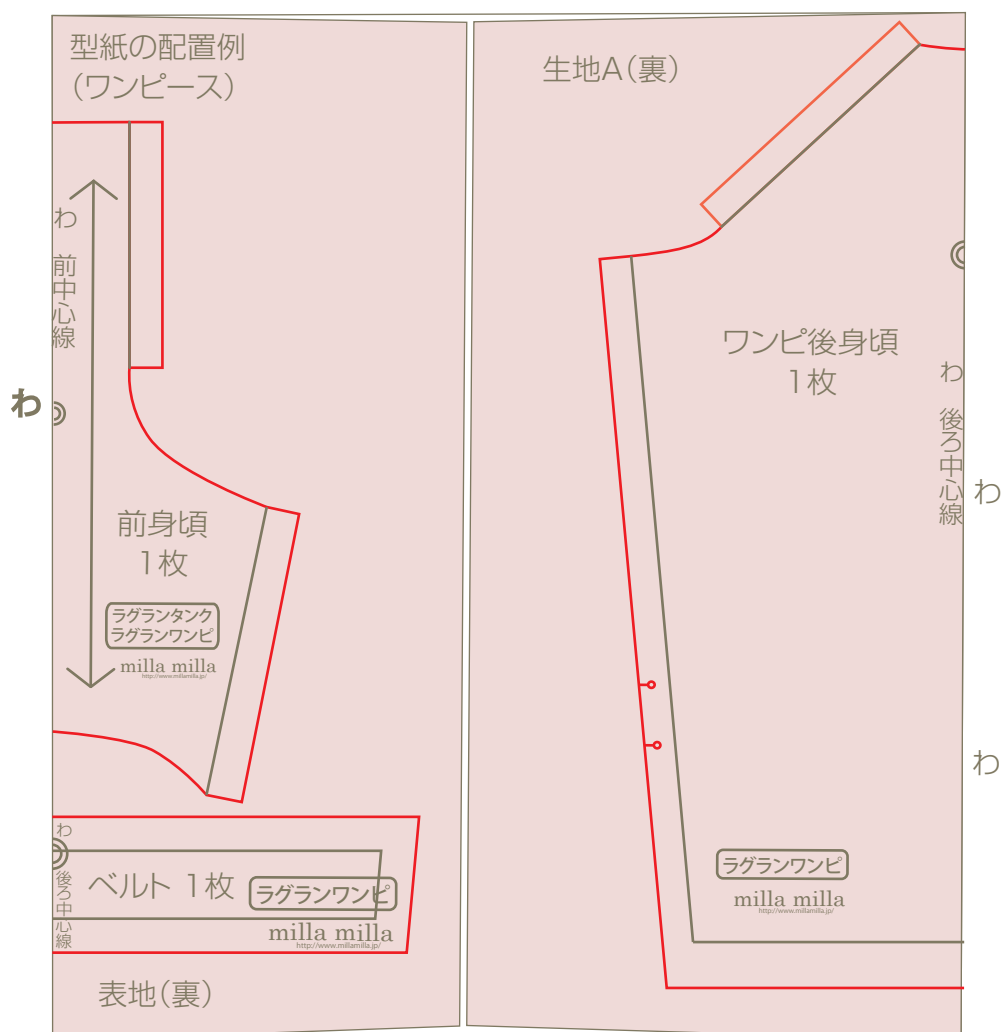
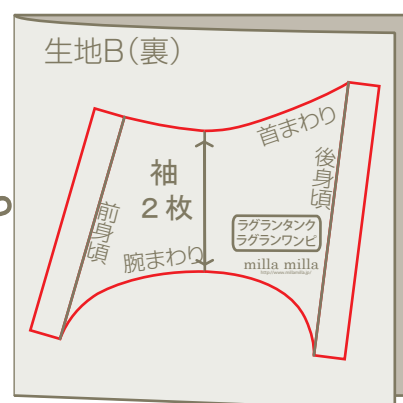
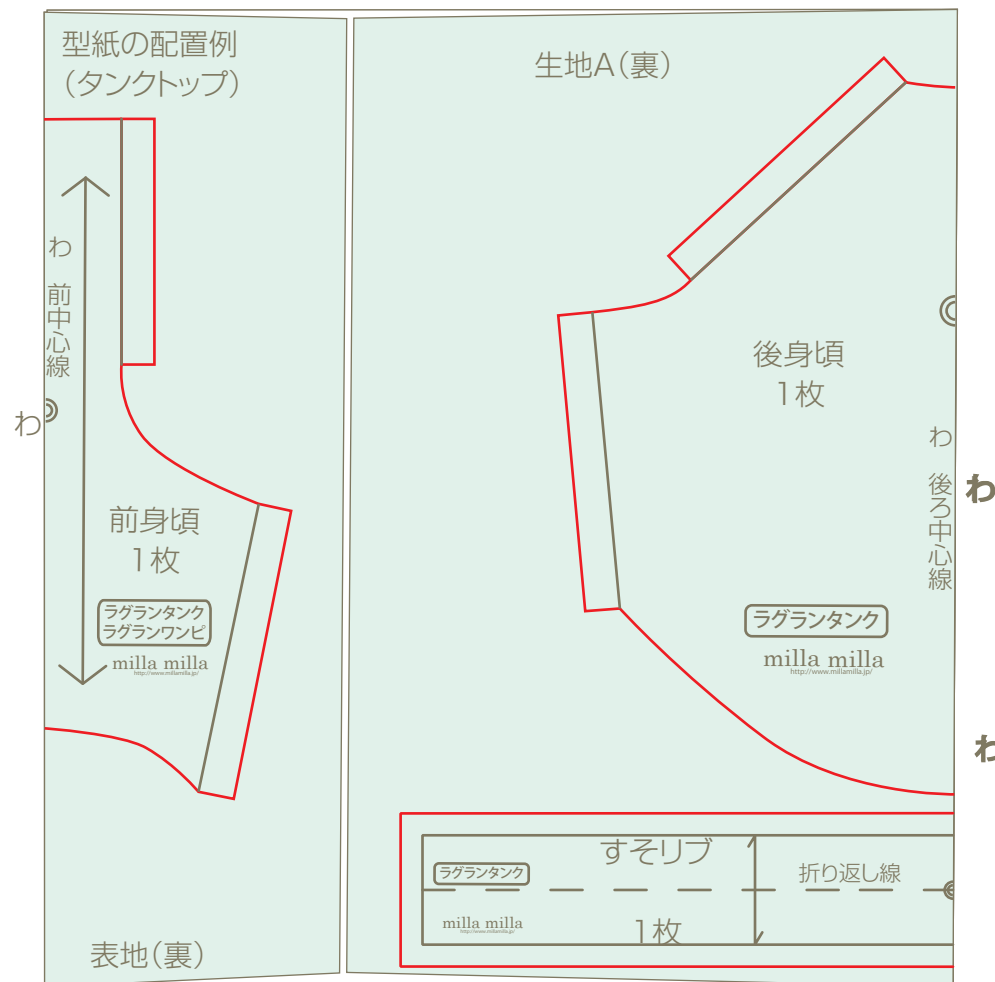
※注意

左記の必要用尺は、下図のように110cm×Aにて記載しています。

用尺は一般的な110cm巾で計算していますが、生地によっては巾が違うので、あらかじめ生地に余裕をもってご用意ください。



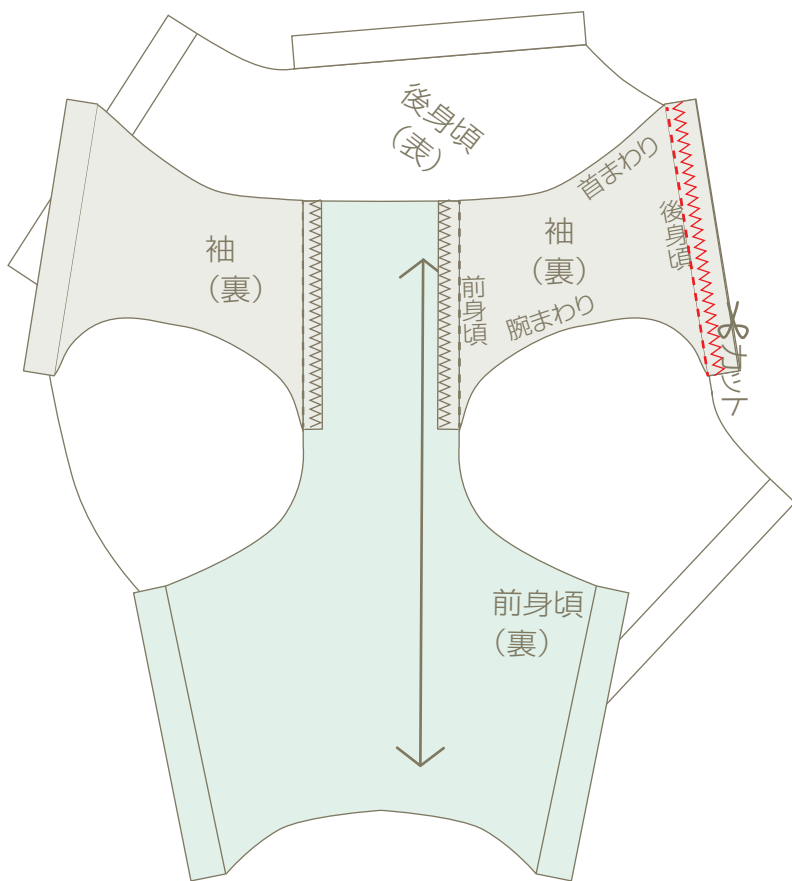
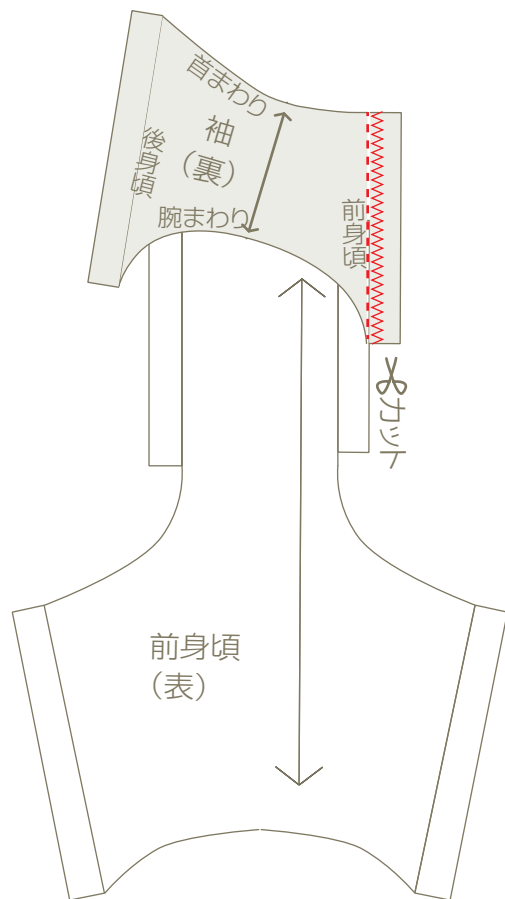
レシピでは家庭用ミシンでの縫い方を説明しています。
ロックミシンの場合は、ロックマークをご覧ください。



08 後身頃にベルトをつける へ進んでください。

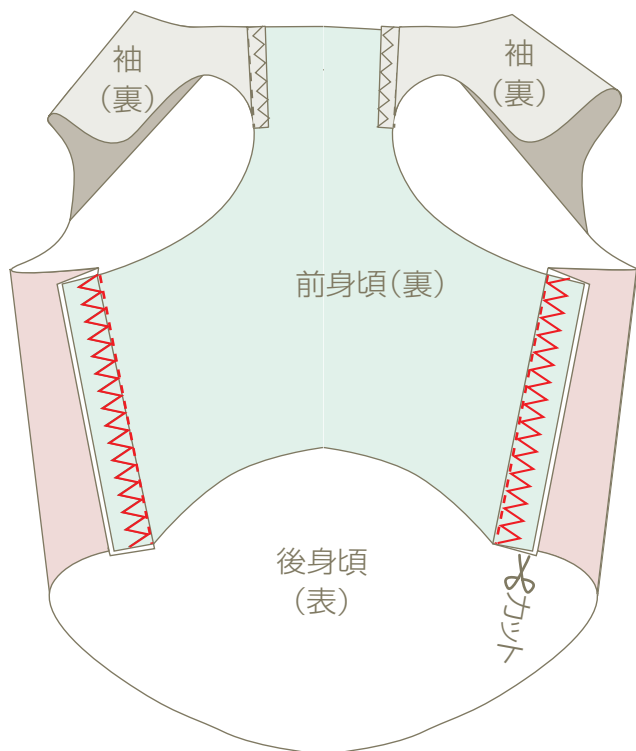
タンクトップ

03 肩を縫い合わせる



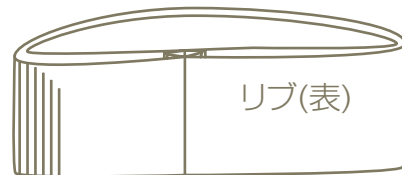
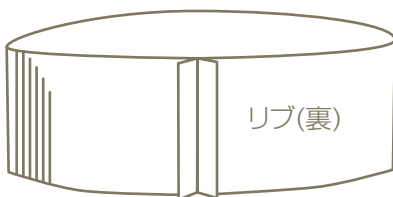
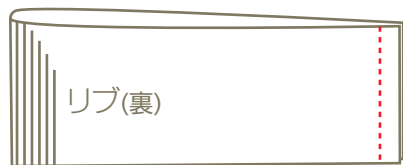
- ① 前身頃と袖を中表に合わせ、1cmの縫い代で縫い合わせます。
- ② 縫い代にジグザグミシンをかけ、余分な縫い代をカットします。
縫い代を身頃側に倒します。
- ③ 反対の袖も同様にします。
- ④ 後身頃と袖も中表に合わせ、1cmの縫い代で縫い合わせます。
- ⑤ 縫い代にジグザグミシンをかけ、余分な縫い代をカットします。
縫い代を身頃側に倒します。
- ⑥ 反対の袖も同様にします。

04 脇を縫い合わせる

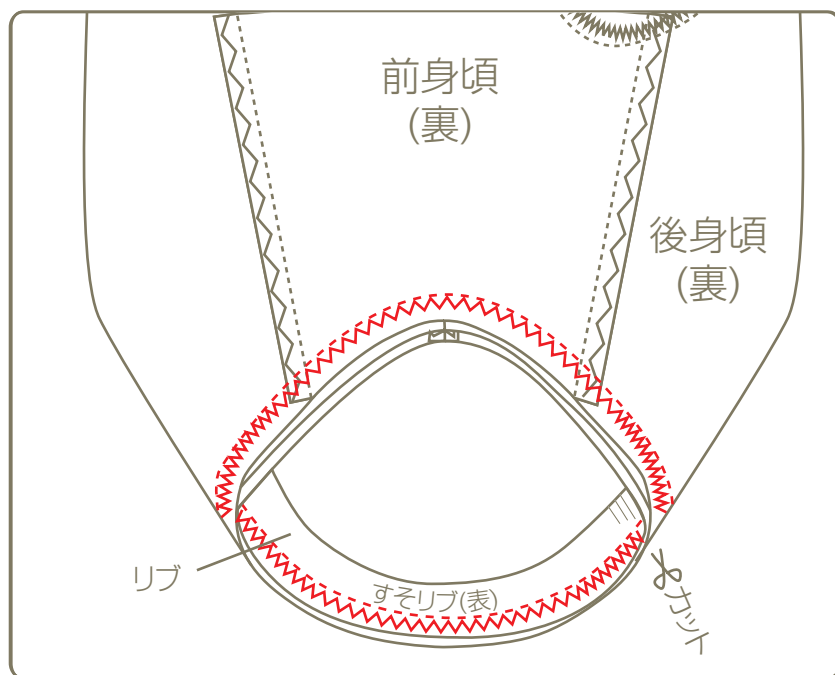


- ① 前身頃と後身頃の脇を中表に合わせ、1cmの縫い代で縫い合わせます。
- ② 縫い代にジグザグミシンをかけ、余分な縫い代をカットします。縫い代を身頃側に倒します。
- ③ 反対の脇も同様にします。

05 すそリブをつける



- ① リブを中表で二つ折りにし、端を1cmの縫い代で縫い合わせます。
- ② 縫い代を割りアイロンで押さえます。
- ③ 表に二つ折りしアイロンで押さえます。



- ④ 身頃のすそとすそリブを中表で合わせまち針でとめます。リブの縫い代が前身頃の前中心に来るようにします。

POINT

リブの方が短くなっていますので、リブを引っ張りながらすそまわりに均等になるようにまち針でとめてください。

- ⑤ 縫い代1cmのところを縫い合わせます。
- ⑥ ジグザグミシンをかけ、余分な縫い代をカットします。