

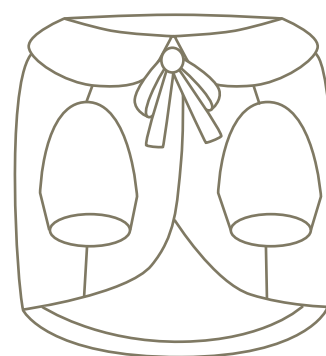
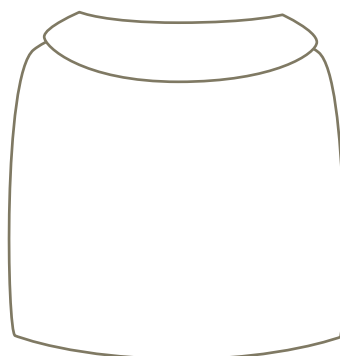
Fur Bolero

ドッグウェアパターンレシピ：ファーボレロ

PT007

milla milla

<http://www.millamilla.jp/>



MOVIE 動画マニュアル

ボレロの作成方法を動画にてご案内しております。
下記サイトよりアクセスしてご覧ください。

<http://movie.millamilla.jp/PT007/>

ユーザー名 : パスワード :

目次	01	材料・・・・・・・・・・・・・・・・・・・・・・・・	Page.1
	02	下準備・・・・・・・・・・・・・・・・・・・・・・・・	Page.2
	03	身頃の脇線を縫い合わせる・・・・・・・・	Page.3
	04	身頃の肩線を縫い合わせる・・・・・・・・	Page.4
	05	襟をつくる・・・・・・・・・・・・・・・・	Page.4
	06	袖をつくる・・・・・・・・・・・・・・・・	Page.5
	07	身頃に袖を縫いつける・・・・・・・・	Page.5
	08	襟を身頃に縫いつける・・・・・・・・	Page.6
	09	前身頃から裾周りを縫い合わせる	Page.7
	10	リボンの端処理をする・・・・・・・・	Page.8

01 材料

☆ 表地:ファー・フェイクファー・プードルファーなど

☆ 裏地:キュプラ・ナイロンなどの裏生地

☆ 付属:リボン 1.5cm巾

☆ 糸:スパン糸 60番 1個(上糸・下糸)

※ロックミシン使用の場合は、ロック用スパン糸を4個使用してください。

出来上がりサイズ

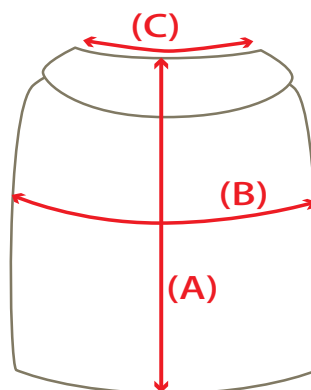
	着丈(A)	胴まわり(B)	首まわり(C)	前着丈(D)	目安体重(kg)
3 S	13	35	24	13.5	1.5~2
S S	14.5	39	28	14	~3
S	16.5	44	31.5	14.5	~4
M	17.5	51	37	16.5	~6
L	20	58	43	17	~8
2 L	24.5	64	48	19	~12
3 L	26	70	54	22	~15
D S	17	44	31.5	17	3~4
D M	20	53	37	17.5	~6
F B	18.5	63	44.5	16	11kg前後

必要用尺

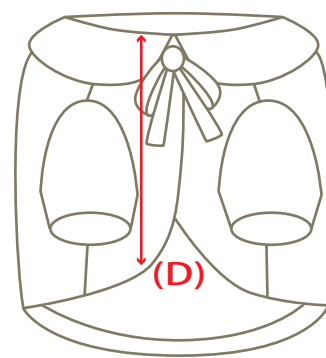
	表・裏生地
3 S	110×30
S S	110×35
S	110×40
M	110×40
L	110×50
2 L	110×55
3 L	110×75
D S	110×35
D M	110×50
F B	110×50

(単位 cm)

背中側



腹側



※注意

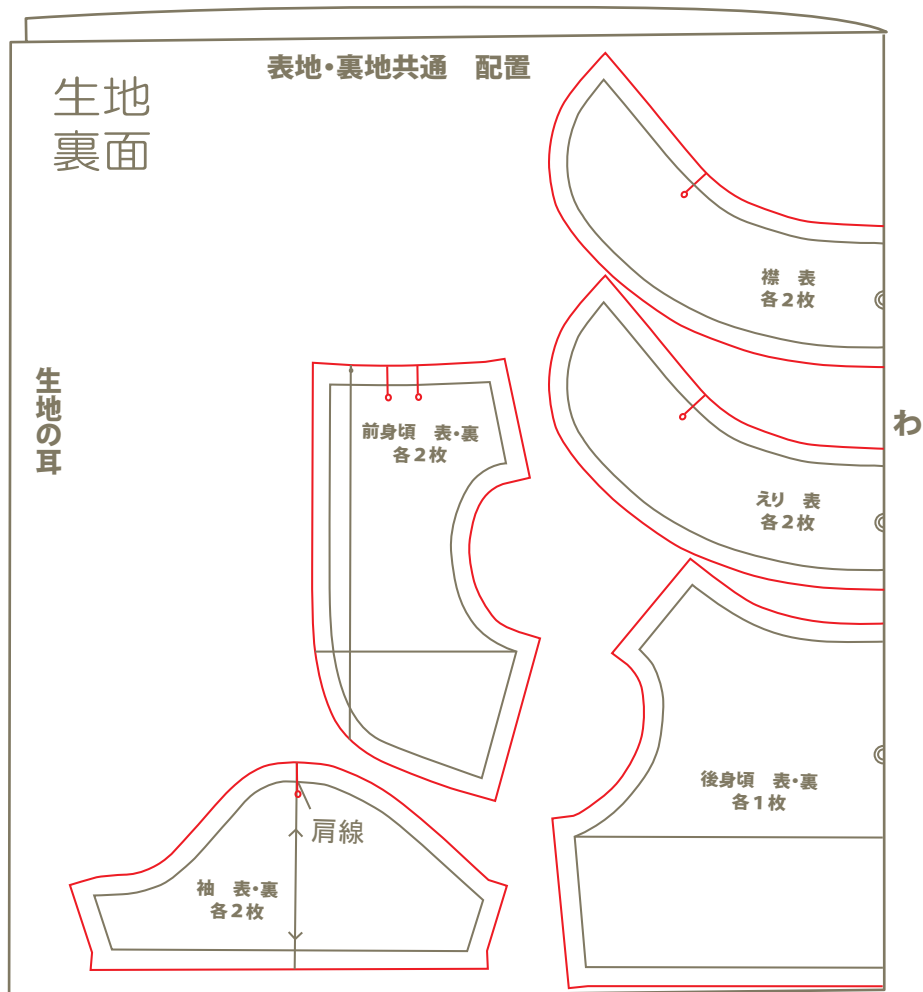
掲載している用尺は目安です。型紙の配置、生地の中により必要用尺が変わってきます。裁断前に全ての型紙を実際に配置することをおすすめします。上記の必要用尺の記載方法は、右図のように110cm×Aにて記載しています。

用尺は一般的な110cm巾で計算していますが、生地によっては生地の中が違うので、あらかじめ生地に余裕をもってご用意ください。



02 下準備

- ① 型紙を切り取り、必要用尺を計算します。型紙は縫い代付き(1cm)です。
- ② 型紙を配置し、ゆっくり生地を裁断します。(赤線)



※裏地は、後身頃1枚、前身頃2枚、袖2枚を裁断してください。



ファーを切ると写真のような感じになります。



ファーを切る時は、はさみを少し浮かせて、細かくはさみを動かしながら切ります。生地のみを切るようにし、毛を切らないように注意します。



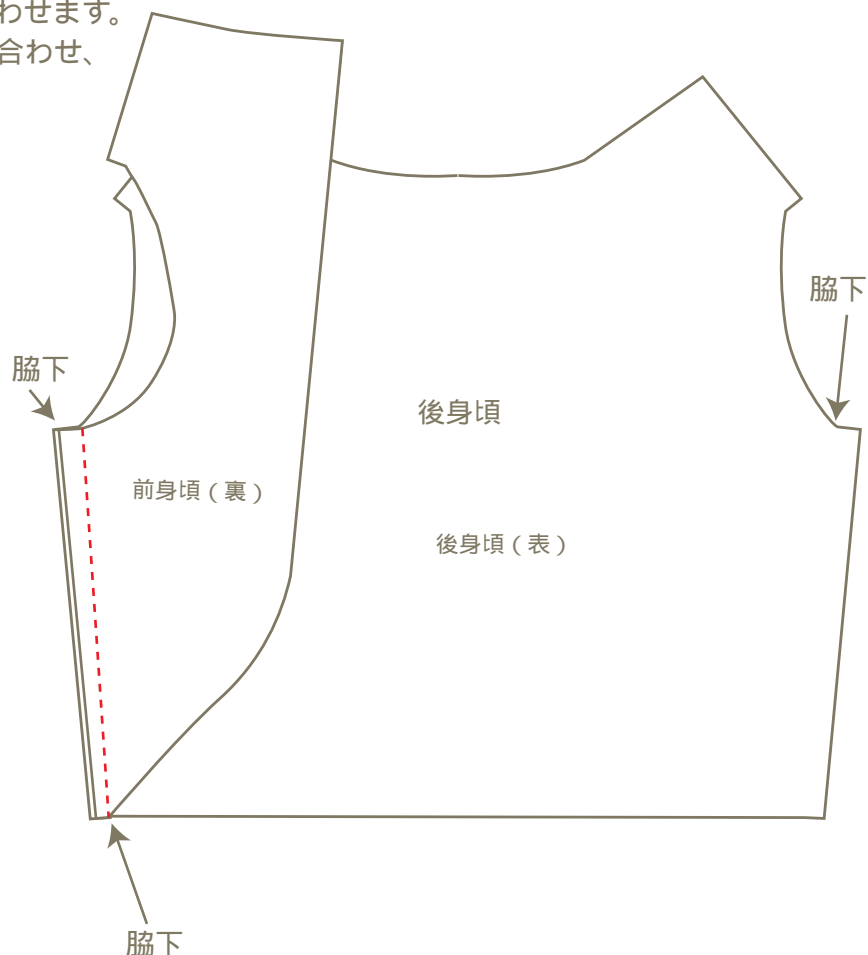
切った後に写真のように毛が残っている状態にします。

03 身頃の脇線を縫い合わせる

表地どうし、裏地どうしで縫い合わせます。
後ろ身頃と前身頃の脇下を中表に合わせ、
縫い代1cmのところで縫います。

反対側も同様に縫います。
縫い代をアイロンで割ります。

生地を表に返し、目打ちで縫い
込まれたファーを表に出します。



POINT



ファーを縫うときは、目打ちなどで毛を中に入れ込み、写真のように縫い線に
毛が出ないようにしてから縫えば、表から縫い線が目立たなく仕上がります。