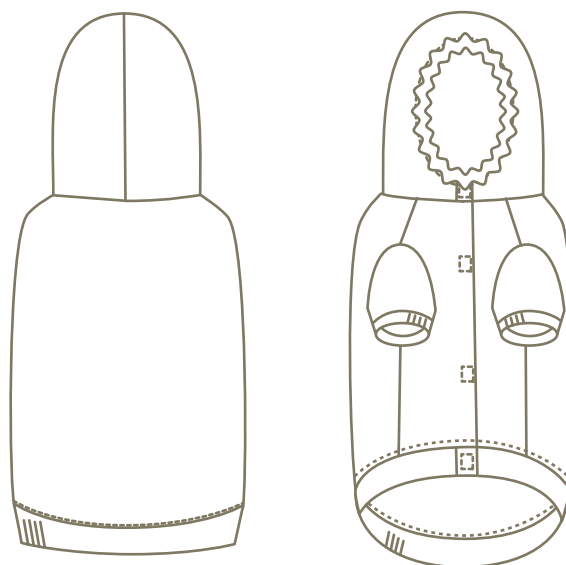


Down Jacket

ドッグウェアパターンレシピ：ダウンジャケット（フード付き／なし・袖つき／なし）
PT006

milla milla

<http://www.millamilla.jp/>



MOVIE 動画マニュアル

ボレロの作成方法を動画にてご案内しております。
下記サイトよりアクセスしてご覧ください。
ブロードバンド環境でご覧頂くことをおすすめします。

<http://movie.millamilla.jp/PT006/>

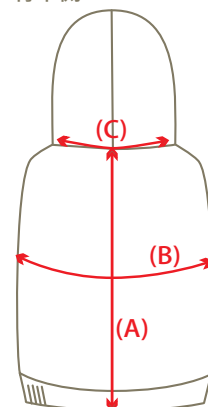
ユーザー名： パスワード：

目次	01	材料・・・・・・・・・・・・・・・・・・・・・・・・	Page.1
	02	下準備・・・・・・・・・・・・・・・・・・・・・・・・	Page.2
	03	裾リブをつくる・・・・・・・・・・・・・・・・	Page.3
	04	袖をつくる・・・・・・・・・・・・・・・・	Page.3
	05	フードをつくる・・・・・・・・・・・・・・・・	Page.4
	06	身頃の肩線・脇線を縫い合わせる・・・・・・・・	Page.5
	07	表地と裏地を縫い合わせる・・・・・・・・	Page.7
	08	裾リブを縫いつける・・・・・・・・	Page.7
	09	フード／首リブを縫いつける・・・・・・・・	Page.8
	10	袖を身頃に縫いつける・・・・・・・・	Page.8
	11	マジックテープを縫いつける・・・・・・・・	Page.10

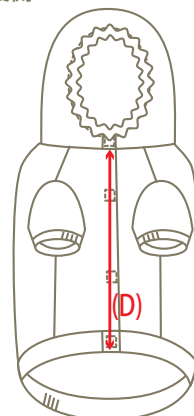
01 材料

- ☆ 生地:コットン地、ナイロン、サテンなど(伸縮性のない生地)
 - ☆ ファー:ファー、プードルファーなど
 - ☆ リブ:スパンニット地
 - ☆ 裏地:コットン地、ナイロンなど(伸縮性のない生地)
 - ☆ 芯地:ドミット芯、キルト芯など
 - ☆ 糸:スパン糸 60番 1個(上糸・下糸)
- ※ロックミシン使用の場合は、ロック用スパン糸を4個使用してください。

背中側



腹側

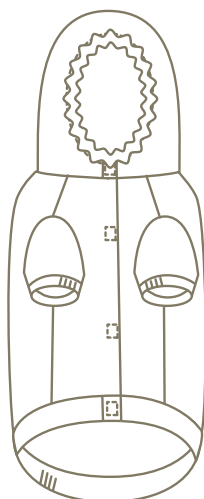
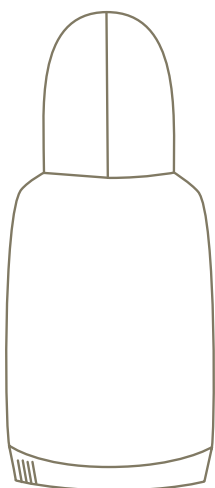


出来上がりサイズ

	着丈(A)	胴まわり(B)	首まわり(C)	前着丈(D)	目安体重(kg)
3S	19.5	35	24	17	1.5~2
SS	23.5	39	28.5	19.5	~3
S	25.5	44	31.5	21	~4
M	30.5	51	37	23.5	~6
L	35.5	58	43	26	~8
2L	39.5	64	48	28.5	~12
3L	46	70	54	30	~15
DS	33	44	31.5	21	3~4
DM	36	53	37	26	~6
FB-S	26	54	43	29	~8
FB-M	33.5	60	46	31	~12
FB-L	37.5	66	51	34	~15

(A,B,C,D 単位 cm)

袖付き/フード付き



必要用尺

表・裏地・芯地				リブ			
3S	30	3L	95	3S	10	3L	10
SS	40	DS	45	SS	10	DS	10
S	45	DM	45	S	10	DM	10
M	50	FB-S	50	M	10	FB-S	10
L	55	FB-M	65	L	10	FB-M	10
2L	80	FB-L	85	2L	10	FB-L	10

(単位 cm)

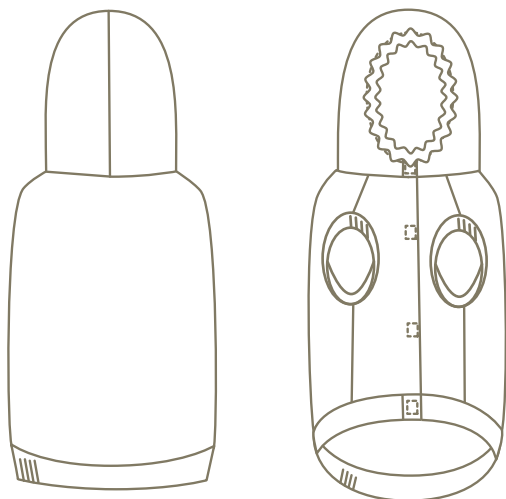
※注意

上記の必要用尺の記載方法は、右図のように110×Aにて記載しています。

用尺は一般的な110cm巾で計算していますが、生地によって巾が違うので、あらかじめ生地に余裕をもってご用意ください。



袖なし/フード付き

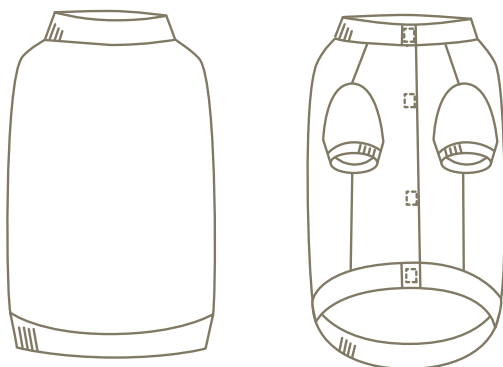


必要用尺

表・裏地・芯地				リブ			
3S	30	3L	75	3S	10	3L	20
SS	35	DS	45	SS	10	DS	10
S	35	DM	45	S	10	DM	10
M	40	FB-S	40	M	10	FB-S	10
L	55	FB-M	60	L	10	FB-M	20
2L	60	FB-L	80	2L	10	FB-L	20

(単位 cm)

袖付き/フードなし

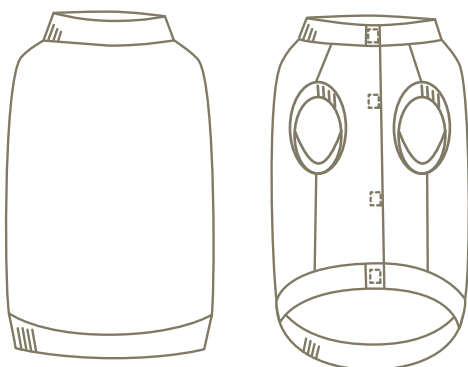


必要用尺

表・裏地・芯地				リブ			
3S	30	3L	65	3S	10	3L	20
SS	35	DS	45	SS	10	DS	10
S	35	DM	45	S	10	DM	20
M	40	FB-S	40	M	10	FB-S	20
L	50	FB-M	50	L	20	FB-M	20
2L	55	FB-L	60	2L	20	FB-L	20

(単位 cm)

袖なし/フードなし



必要用尺

表・裏地・芯地				リブ			
3S	30	3L	55	3S	10	3L	20
SS	35	DS	45	SS	10	DS	10
S	35	DM	45	S	10	DM	20
M	40	FB-S	40	M	10	FB-S	20
L	45	FB-M	50	L	20	FB-M	20
2L	50	FB-L	50	2L	20	FB-L	20

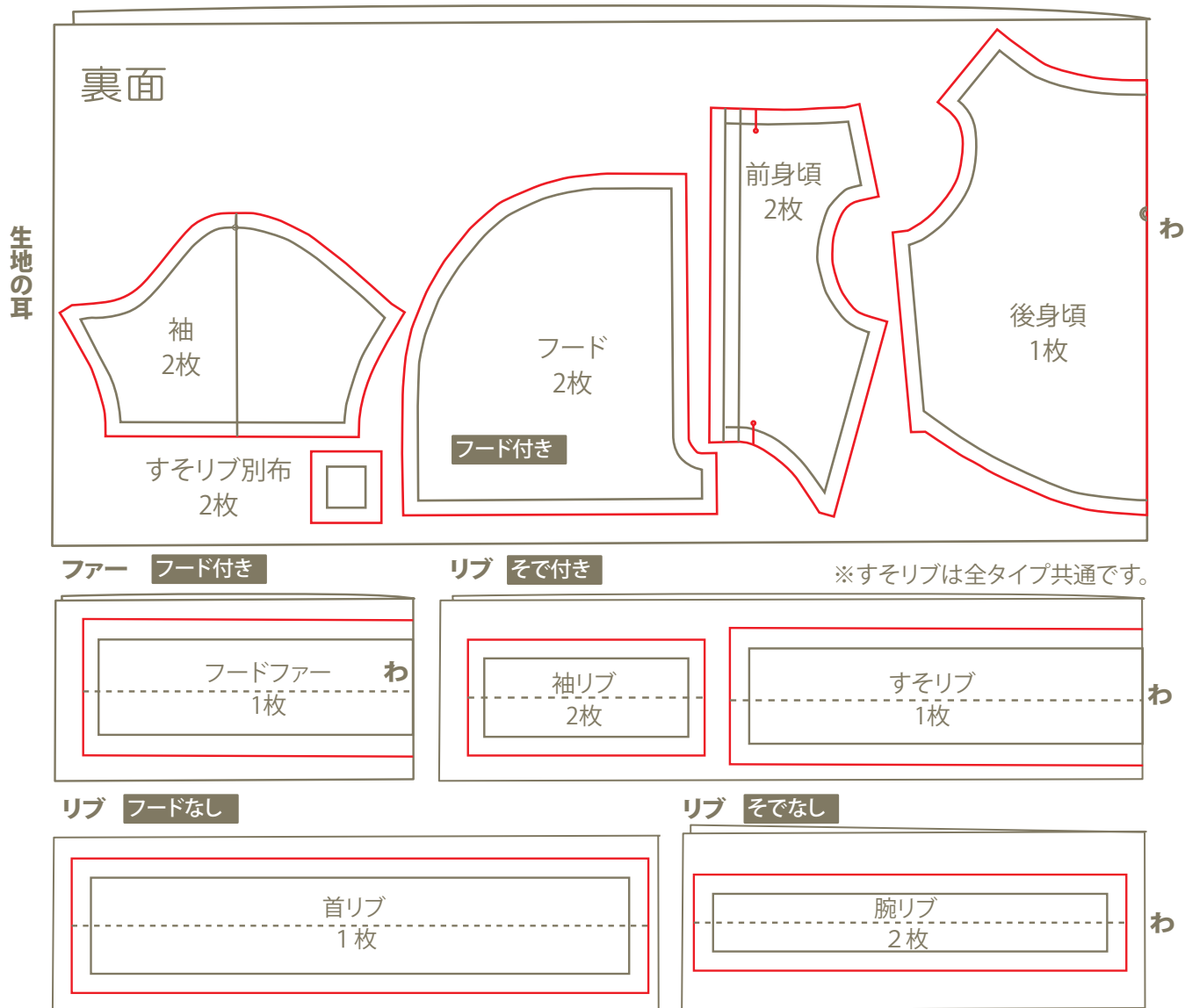
(単位 cm)

02 下準備

- ① 型紙を切り取り、必要用尺を計算します。型紙は縫い代(1cm)付きです。
- ② 生地を購入し、必要であれば水通し/地直しをします。
- ③ 型紙を配置し、ゆっくり生地を裁断します。(赤線)
- ④ 芯地とリブも裁断します。

メイン生地・裏地・芯地共通

例：フード付き、袖付き



- ⑤ 前身頃、後身頃、袖 (作るのであれば)、フード (作るのであれば) の表地に芯地を縫い付けます。表地と芯地を外表に配置し、6cm間隔で芯地の表に線を引き、その線の上をステッチします。